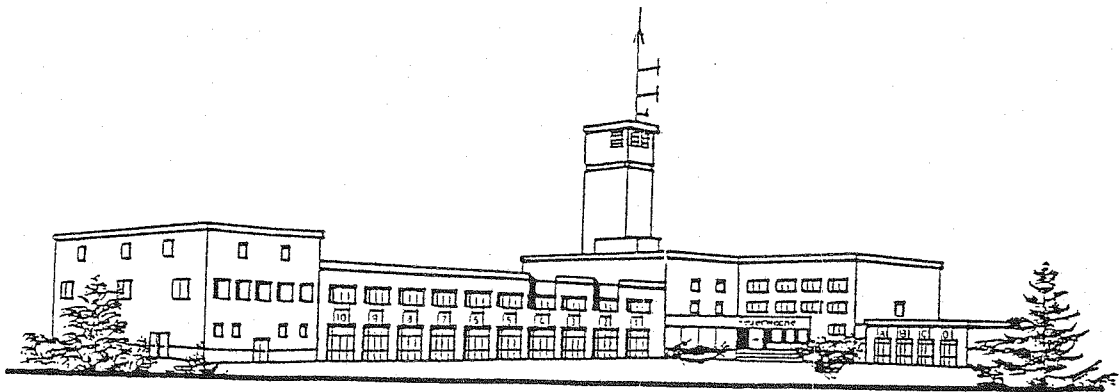
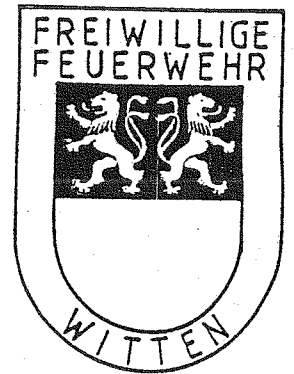


# Feuerwehr Witten

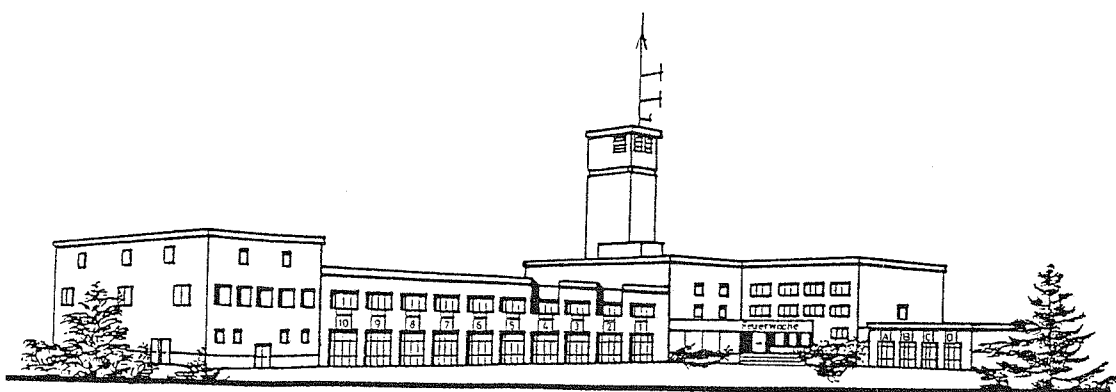


Feuer- und Rettungswache

# Jahresbericht 1989



# Feuerwehr Witten



Feuer- und Rettungswache

# Jahresbericht 1989

## **Stadt Witten**

Amt für Zivilschutz und Feuerwehr

Dortmunder Straße 17

5810 Witten

Telefon 02302/58 16 90

Telefax 02302/ 8 10 15

Funkkanal 465 U/G "Florian Ennepe 1"

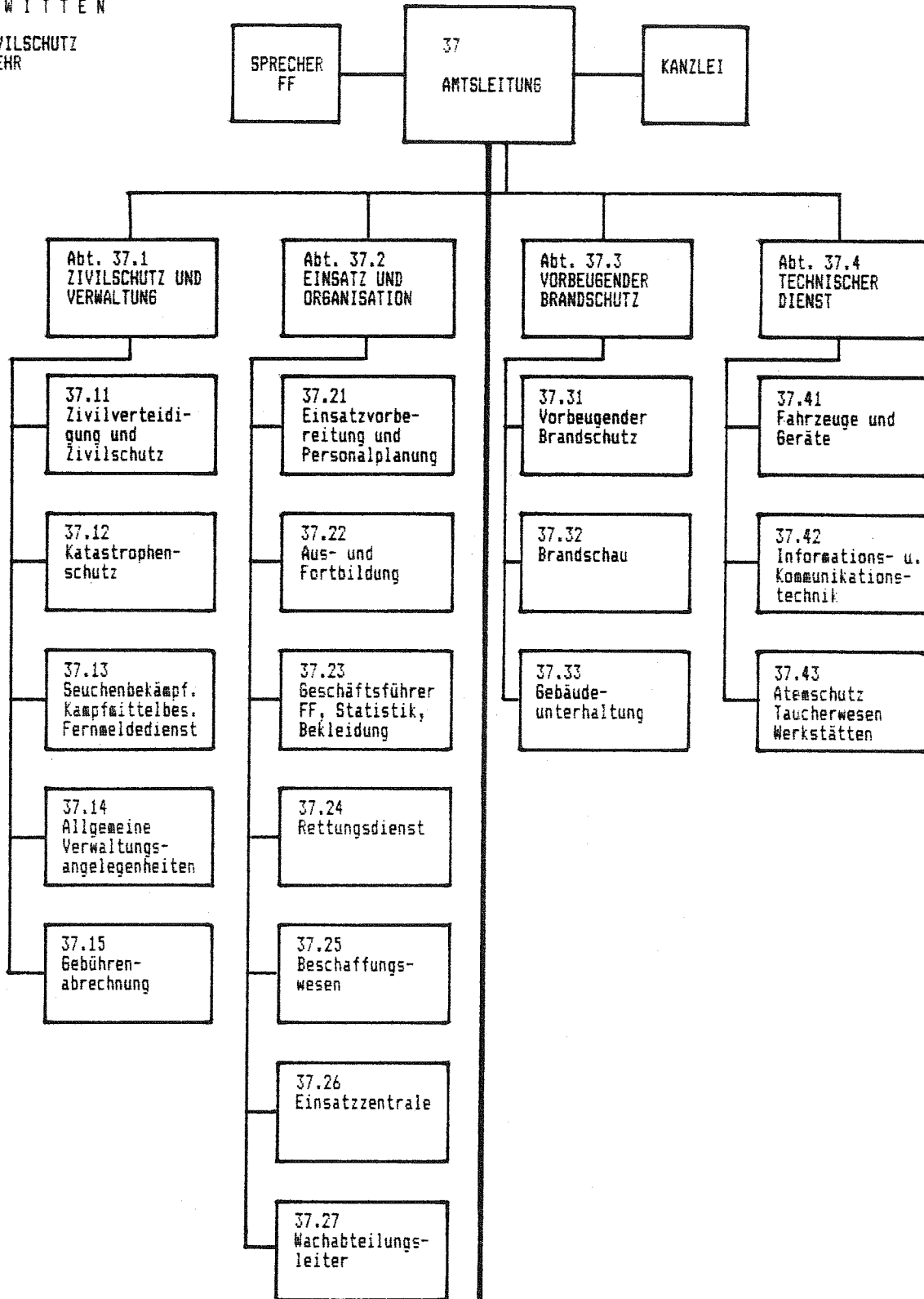
## **Inhalt**

1. Gliederung der Feuerwehr
2. Stadtgebiet und Einwohnerzahl
3. Einsätze
4. Vorbeugender Brandschutz
5. Personal
6. Fahrzeuge
7. Fernmeldebetrieb
8. Haushalt

# 1. Gliederung der Feuerwehr

STADT WITTEN

AMT FÜR ZIVILSCHUTZ  
UND FEUERWEHR



<b>E I N S A T Z D I E N S T</b>		
Beamter vom Alarmdienst		
Feuer- und Rettungswache BF Wachabteilungen 1, 2, 3		
Löschinheit Altstadt Löschinheit Heven	Löschinheit Annen Löschinheit Stockum	Löschinheit Rüdینگhausen Löschinheit Schnee
Löschinheit Bombern Löschinheit Bommerholz	Löschinheit Durchholz Löschinheit Buchholz	Löschinheit Herbede Löschinheit Vornholz

## 2. Stadtgebiet und Einwohnerzahl

	1988	1989
Gebietsgröße	72,33 km <sup>2</sup>	72,33 km <sup>2</sup>
Einwohnerzahl	104.979	106.082

## 3. Einsätze

	1988	1989
Brände	192	216
Hilfeleistungen	580	776
Notfalleinsätze	3323	3475
Krankentransporte	2086	2010
NEF-Einsätze	1315	1484
Fehlalarmierungen	539	697
Gesamteinsätze	8071	8658

## 4. Vorbeugender Brandschutz

	1988	1989
Brandschutztechnische Gutachten	193	214
Brandschauen, Überprüfungen	176	235
Sicherheitswachen	156	188

5. Personal

Stand: 31.12.1989

5.1 Beamte (Feuerwehr)

	Bes.-Gr.	Soll	Ist
Brandoberrat	A 14	1	-
Brandrat z.A.	A 13	-	1
Brandamtsrat	A 12	2	2
Brandamtmann	A 11	-	-
Brandoberinspektor	A 10	2	2
Brandinspektor	A 9	3	1
Hauptbrandmeister	A 9mZ	3	2
Hauptbrandmeister	A 9mD	10	12
Oberbrandmeister	A 8	19	19
Brandmeister	A 7	51	20
Oberfeuerwehrmann	A 6	-	5
Feuerwehrmann	A 5	-	6
Feuerwehrmann-Anwärter	-	-	12
Feuerwehrbeamte insgesamt		91	82
		=====	

5.2 Beamte (Verwaltung)

	Bes.-Gr.	Soll	Ist
Stadtamtsrat	A 12	1	1
Stadtinspektor	A 9	1	1
Stadtobersekretär	A 7	1	1
Stadtsekretär	A 6	1	0
Stadtassistent z.A.	A 5	0	1
Verwaltungsbeamte insgesamt		4	4
		=====	

### 5.3 Angestellte

	BAT	Soll	Ist
Angestellte	IV b	1	1
Angestellte	VI b	1	0
Angestellte	VII	2	3
Verwaltungsangestellte insgesamt		<u>4</u>	<u>4</u>

### 5.4 Lohnempfänger

	Lohn-Gr.	Soll	Ist
	VII	1	1
	VI	1	1
	I	1,5	1,5
Lohnempfänger insgesamt		<u>3,5</u>	<u>3,5</u>

### 5.5 Zusammenfassung

	Soll	Ist
Feuerwehrbeamte einschl. Anwärter	91	82
Verwaltungsbeamte	4	4
Verwaltungsangestellte	4	4
Lohnempfänger	3,5	3,5
Gesamtpersonal	<u>102,5</u>	<u>93,5</u>

### 5.6 Freiwillige Feuerwehr

Löschzug	Fm (SB)	Soll	Ist
Altstadt		35	32
Annen		40	41
Bommerholz		20	27
Bommern		40	40
Buchholz		25	21
Durchholz		20	21
Herbede		40	32
Heven		35	33
Rüdinghausen		35	34
Schnee		20	21
Stockum		20	25
Vormholz		20	18
Gesamt: 12 Löschzüge		350	345

=====

Jugendfeuerwehr: 25 Mitglieder

Altersabteilung: 69 Mitglieder

### 5.7 Werkfeuerwehren/Betriebsfeuerwehren

		Fm (SB)
Thyssen Edelstahlwerke AG	WF	51
Hüls AG	WF	20
Thyssen Maschinenbau GmbH	BtF	19 <sup>1)</sup>
Siemens AG	BtF	13 <sup>2)</sup>
Deutsche Bundesbahn Ausbesserungswerk	BtF	25
Lohmann und Stolterfoth GmbH	BtF	4

<sup>1)</sup> davon 5 Fm(SB) hauptberuflich

<sup>2)</sup> davon 1 Fm(SB) hauptberuflich



## 6. Fahrzeuge

### 6.1 Löschfahrzeuge

		BF	FF	EKS
Tragkraftspritzenfahrzeug	TSF	-	1	-
Löschgruppenfahrzeug	LF 8	-	4	-
Löschgruppenfahrzeug	LF 16	1	2	-
Löschgruppenfahrzeug	LF 16-TS	-	1	4
Tanklöschfahrzeug	TLF 8/18	1	2	-
Tanklöschfahrzeug	TLF 16/25	-	5	1
Tanklöschfahrzeug	TLF 24/50	1	-	-

### 6.2 Sonderfahrzeuge

		BF	FF	EKS
Drehleiter	DL 30	1	1	-
Drehleiter	DLK 23-12	1	-	-
Rüstwagen	RW 1	-	1	1
Rüstwagen	RW 2	1	-	-
Rüstwagen	RW-01	1	-	-
Rüstkranwagen	RKW 10	1	-	-
Schlauchwagen	SW 2000	1	-	-
Schlauchwagen	SKW	-	-	1

### 6.3 Sonstige Fahrzeuge

		BF	FF	EKS
Einsatzleitwagen	ELW 1	1	-	-
PKW		2	-	-
Gerätewagen	GW	4	-	-
Mannschaftstransportwagen	MTW	1	7	-

#### 6.4 Anhängefahrzeuge

		BF	FF	EKS
Rettungsboot mit Außenbordmotor		1	-	-
Pulverlöschanhänger	P 250	1	-	-

#### 6.5 Rettungs- und Krankentransportfahrzeuge

		BF	FF	EKS
Rettungswagen	RTW	3	-	-
Krankentransportwagen	KTW	3	-	-
Notarzteinsetzfahrzeug	NEF	1	-	-

#### 6.6 Zusammenfassung

		BF	FF	EKS
Fahrzeuge insgesamt		26	24	7

#### 6.7 Kraftfahrzeugunfälle 1989

Anzahl	7
davon RTW und KTW	4

#### 6.8 Ausmusterungen 1989

- 1 TLF 16/25
- 1 TLF 8(EKS)
- 1 GW-01
- 1 PKW

#### 6.9 Neu- bzw. Ersatzbeschaffungen 1989

- 1 WLF (Lieferung 1990)
- 1 AB Mulde/Kran (Lieferung 1990)
- 1 MTW

### 6.10 Geplante Beschaffungen 1990

1 WLF

1 AB Atemschutz/Strahlenschutz

1 LF 16

1 TLF 8/18

1 ELW

### 7. Fernmeldebetrieb

	1988	1989
Öffentliche Brandmelder	-	-
Private Brandmelder, aufgeschaltet	40	41
Notrufleitungen	2	2
Fernsprechhauptanschlüsse	2	2
Festfunkstationen	1	1
Fahrzeugfunkstationen	53	53
Handsprechfunkgeräte	33	33
Funkmeldeempfänger	299	319
Sirenenempfänger	18	18
FMS-Statusgeber	6	11
Datensichtstationen des ELR	3	3
Alarmblattschreiber des ELR	2	2

## 8. Haushalt

(Angaben in DM)

1988 (Rechnung) 1989 (HP1)

### Gemeindehaushalt

Verwaltungshaushalt	261.699.758	280.861.938
Vermögenshaushalt	<u>43.517.581</u>	<u>73.073.109</u>
Summe:	305.217.339	353.935.047

### Feuerwehr

Verwaltungshaushalt	4.829.226	5.113.071
Vermögenshaushalt	<u>219.001</u>	<u>1.733.560</u>
Summe:	5.048.227	6.846.631
davon Personalkosten:	4.264.717	4.426.128

### Zivil- und Katastrophenschutz

Verwaltungshaushalt	359.912	374.262
Vermögenshaushalt	<u>7.605</u>	<u>68.700</u>
Summe:	367.517	442.962
davon Personalkosten:	284.703	298.499

### Rettungsdienst

Verwaltungshaushalt	1.217.808	1.358.023
Vermögenshaushalt	<u>176.130</u>	<u>250.000</u>
Summe:	1.393.938	1.608.023
davon Personalkosten:	528.731	617.365

### Ausgaben Stadtamt 37

Verwaltungshaushalt	6.406.946	6.845.356
Vermögenshaushalt	<u>402.736</u>	<u>2.052.260</u>
Summe:	6.809.682	8.897.616

### Einnahmen Stadtamt 37

Verwaltungshaushalt	1.092.947	1.276.159
Vermögenshaushalt	<u>448.360</u>	<u>889.150</u>
Summe:	1.541.307	2.165.309

Anteil des Stadtamtes 37  
am Gesamthaushalt:

2,24 %

2,52 %

Witten, im Februar 1990

Dipl.-Ing. Donner  
Brandrat z.A.