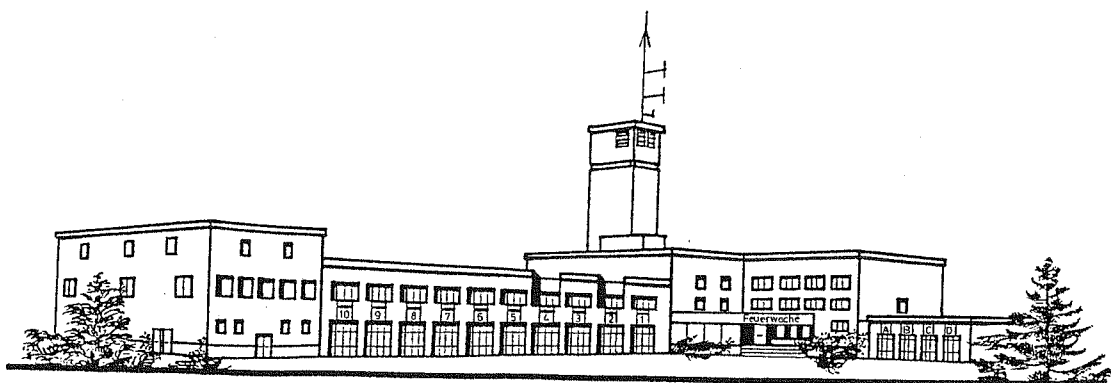




# Feuerwehr Witten



Feuer- und Rettungswache

# Jahresbericht 1990

## **Stadt Witten**

Amt für Zivilschutz und Feuerwehr

Dortmunder Straße 17

5810 Witten

Telefon 02302/58 16 90

Telefax 02302/ 8 10 15

Funkkanal 465 U/G "Florian Ennepe 1"

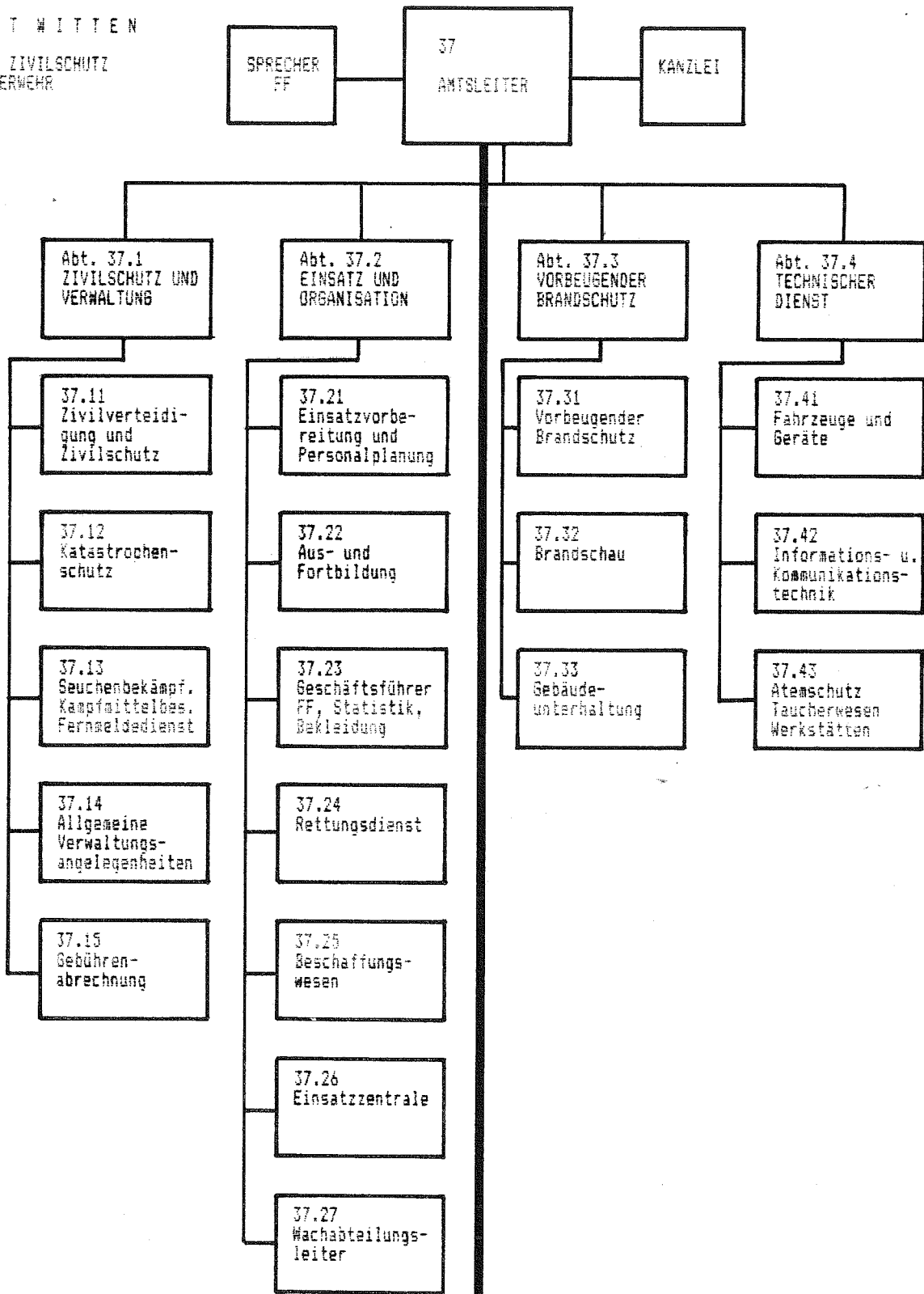
## **Inhalt**

1. Gliederung der Feuerwehr
2. Stadtgebiet und Einwohnerzahl
3. Einsätze
4. Vorbeugender Brandschutz
5. Personal
6. Fahrzeuge
7. Fernmeldebetrieb
8. Haushalt

# 1. Gliederung der Feuerwehr

STADT WITTEN

AMT FÜR ZIVILSCHUTZ  
UND FEUERWEHR



E I N S A T Z D I E N S T		
Beamtet vom Alarmdienst		
Feuer- und Rettungswache BF Wachabteilungen 1, 2, 3		
Löschinheit Altstsdtd Löschinheit Heven	Löschinheit Annen Löschinheit Stockum	Löschinheit Rüdninghausen Löschinheit Schnee
Löschinheit Bombern Löschinheit Bommerholz	Löschinheit Durchholz Löschinheit Buchholz	Löschinheit Herbede Löschinheit Vormholz

## 2. Stadtgebiet und Einwohnerzahl

	1989	1990
Gebietsgröße	72,33 km <sup>2</sup>	72,33 km <sup>2</sup>
Einwohnerzahl	106.082	107.216
Einwohner je Berufsfeuerwehrmann	1.294	1.191

## 3. Einsätze

	1989	1990
Brände	216	214
Hilfeleistungen	776	1.156
Notfalleinsätze	3.475	3.491
Krankentransporte	2.010	2.371
NEF-Einsätze	1.484	1.758
Fehlalarmierungen	697	806
Gesamteinsätze	8.658	9.796

## 4. Vorbeugender Brandschutz

	1989	1990
Anzahl der Objekte	1.153	1.188
Brandschutztechnische Gutachten	214	264
Brandschauen, Überprüfungen	235	305
Beratungen, Informationen	58	90
Sicherheitswachen	188	180

5. Personal

Stand: 31.12.1990

5.1 Beamte (Feuerwehr)	Bes.-Gr.	Soll	Ist
Brandoberrat	A 14	1	-
Brandrat z.A.	A 13hD	-	1
Brandamtsrat	A 12	2	2
Brandoberinspektor	A 10	2	2
Brandinspektor	A 9gD	3	1
Hauptbrandmeister	A 9mZ	3	1
Hauptbrandmeister	A 9mD	10	13
Oberbrandmeister	A 8	19	20
Brandmeister	A 7	51	21
Oberfeuerwehrmann	A 6	-	21
Feuerwehrmann-Anwärter	-	-	8
Feuerwehrbeamte insgesamt		91	90
		=====	

5.2 Beamte (Verwaltung)	Bes.-Gr.	Soll	Ist
Stadtamtsrat	A 12	1	1
Stadtoberinspektor	A 10	2	2
Stadtobersekretär	A 7	1	1
Stadtsekretär	A 6	1	0
Stadtassistent z.A.	A 5	0	1
Verwaltungsbeamte insgesamt		5	5
		=====	

### 5.3 Angestellte

	Verg.-Gr.	Soll	Ist
	VI b	2	1
	VII	1	2
<hr/>			
Verwaltungsangestellte insgesamt		3	3
		=====	

### 5.4 Lohnempfänger

	Lohngr.	Soll	Ist
	VII	1	1
	VI	1	1
	I	3	3
<hr/>			
Lohnempfänger insgesamt		5	5
		=====	

### 5.5 Zusammenfassung

	Soll	Ist	
Feuerwehrbeamte einschl. Anwärter	91	90	
Verwaltungsbeamte	5	5	
Verwaltungsangestellte	3	3	
Lohnempfänger	5	5	
<hr/>			
Gesamtpersonal	104	103	
	=====		

### 5.6 Freiwillige Feuerwehr

Löschereinheit	Fm (SB)	Soll	Ist
Altstadt		35	37
Annen		40	42
Bommerholz		20	27
Bommern		40	38
Buchholz		25	18
Durchholz		20	22
Herbede		40	31
Heven		35	34
Rüdinghausen		35	31
Schnee		20	21
Stockum		20	23
Vormholz		20	18
Gesamt: 12 Löschereinheiten		350	342
		=====	

Jugendfeuerwehr: 25 Mitglieder

Altersabteilung: 70 Mitglieder

### 5.7 Werkfeuerwehren/Betriebsfeuerwehren

		Fm (SB)
Thyssen Edelstahlwerke AG	WF	49
Hüls AG	WF	20
Thyssen Maschinenbau GmbH	BtF	19 <sup>1)</sup>
Siemens AG	BtF	14 <sup>2)</sup>
Deutsche Bundesbahn Ausbesserungswerk	BtF	25
Lohmann und Stolterfoth GmbH	BtF	5

<sup>1)</sup> davon 5 Fm(SB) hauptberuflich

<sup>2)</sup> davon 1 Fm(SB) hauptberuflich

## 6. Fahrzeuge

### 6.1 Löschfahrzeuge

		BF	FF	EKS
Tragkraftspritzenfahrzeug	TSF	-	1	-
Löschgruppenfahrzeug	LF 8	-	4	-
Löschgruppenfahrzeug	LF 16	1	2	-
Löschgruppenfahrzeug	LF 16-TS	-	1	4
Tanklöschfahrzeug	TLF 8/18	1	2	-
Tanklöschfahrzeug	TLF 16/25	-	5	1
Tanklöschfahrzeug	TLF 24/50	1	-	-

### 6.2 Sonderfahrzeuge

		BF	FF	EKS
Drehleiter	DL 30	-	1	-
Drehleiter	DLK 30	1	-	-
Drehleiter	DLK 23-12	1	-	-
Rüstwagen	RW 1	-	1	1
Rüstwagen	RW 2	1	-	-
Rüstwagen	RW-01	1	-	-
Schlauchwagen	SW 2000	1	-	-
Schlauchwagen	SKW	-	-	1
Wechseladerfahrzeug	WLF	1	-	-

### 6.3 Sonstige Fahrzeuge

		BF	FF	EKS
Einsatzleitwagen	ELW 1	2	-	-
PKW		1	-	-
Gerätewagen	GW	4	-	-
Mannschaftstransportwagen	MTW	1	7	-



**6.4 Abrollbehälter und Anhängerfahrzeuge**                      BF              FF              EKS

---

AB-Mulde/Kran		1	-	-
Rettungsboot mit Außenbordmotor		1	-	-
Pulverlöschanhänger	P 250	1	-	-

**6.5 Rettungs- und Krankentransportfahrzeuge**                      BF              FF              EKS

---

Rettungswagen	RTW	3	-	-
Krankentransportwagen	KTW	3	-	-
Notarzteeinsatzfahrzeug	NEF	1	-	-

**6.6 Zusammenfassung**

	BF	FF	EKS
Fahrzeuge insgesamt	27	24	7

**6.7 Kraftfahrzeugunfälle 1990**

Anzahl	19
davon RTW und KTW	12

**6.8 Ausmusterungen 1990**

1 PKW

**6.9 Neu- bzw. Ersatzbeschaffungen 1990**

1 WLF (Lieferung 1991)

1 AB Atem- und Strahlenschutz (Lieferung 1991)

1 ELW 1

1 RTW (Lieferung 1991)

### 6.10 Geplante Beschaffungen 1991

2 LF 16/12

1 AB Gefährliche Stoffe und Güter

1 RTW

1 KTW

### 7. Fernmeldebetrieb

	1989	1990
Private Brandmelder, aufgeschaltet	41	40
Notrufleitungen	2	2
Fernsprechhauptanschlüsse	2	2
Festfunkstationen	1	1
Fahrzeugfunkstationen	53	54
Handsprechfunkgeräte	33	47
Funkmeldeempfänger	319	345
Sirenenempfänger	18	17
FMS-Statusgeber	11	20
Datensichtstationen des ELR	3	3
Alarmblattschreiber des ELR	2	2
Funktelefon (C-Netz), mobil	1	1
TeleFAX, mobil	1	1
TeleFAX, stationär	1	1
Schreibtelefon für Gehörlose	1	1

## 8. Haushalt

(Angaben in DM)

1989 (Rechnung) 1990 (HP1)

### Gemeindehaushalt

Verwaltungshaushalt	288.576.112	289.319.981
Vermögenshaushalt	<u>59.655.201</u>	<u>110.482.973</u>
Summe:	348.231.313	399.802.954

### Feuerwehr

Verwaltungshaushalt	5.378.005	5.638.897
Vermögenshaushalt	<u>1.370.818</u>	<u>1.469.000</u>
Summe:	6.748.823	7.107.897
davon Personalkosten:	4.742.444	4.934.985

### Zivil- und Katastrophenschutz

Verwaltungshaushalt	379.863	393.251
Vermögenshaushalt	<u>68.396</u>	<u>17.000</u>
Summe:	448.232	410.251
davon Personalkosten:	289.480	305.522

### Rettungsdienst

Verwaltungshaushalt	1.268.395	1.363.528
Vermögenshaushalt	<u>0</u>	<u>280.000</u>
Summe:	1.268.395	1.643.528
davon Personalkosten:	542.469	632.720

### Ausgaben Stadtamt 37

Verwaltungshaushalt	7.026.236	7.395.676
Vermögenshaushalt	<u>1.439.214</u>	<u>1.766.000</u>
Summe:	8.465.450	9.161.676

### Einnahmen Stadtamt 37

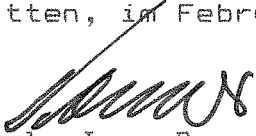
Verwaltungshaushalt	1.271.756	1.329.779
Vermögenshaushalt	<u>325.544</u>	<u>920.250</u>
Summe:	1.597.300	2.250.029

Anteil des Stadtamtes 37  
am Gesamthaushalt:

2,43 %

2,29 %

Witten, im Februar 1991

  
Dipl.-Ing. Donner  
Brandrat z.A.