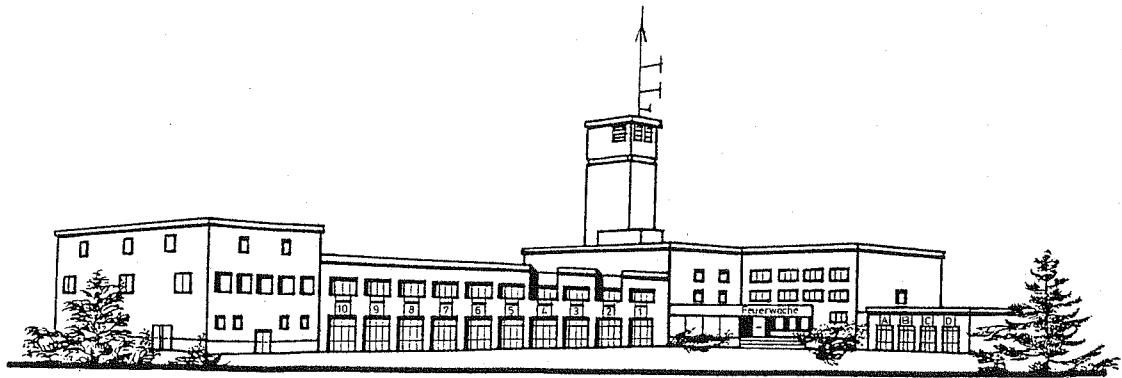




Feuerwehr Witten



Feuer- und Rettungswache

Jahresbericht 1991

STADT WITTEN

Amt für Brand- und Katastrophenschutz

Dortmunder Straße 17

5810 Witten

Telefon 02302/58 16 90

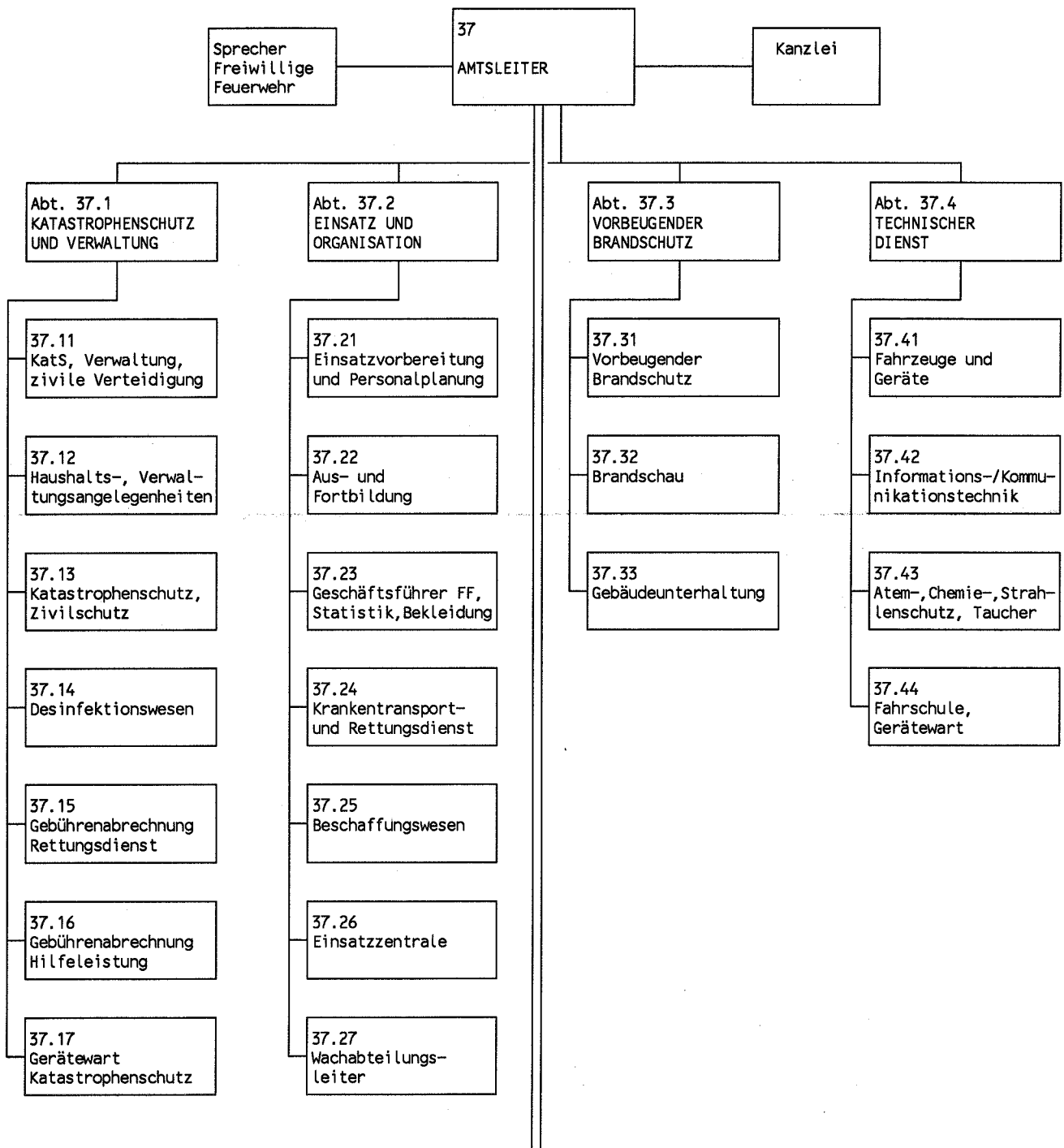
TeleFAX 02302/ 8 10 15

Funkkanal 465 U/G "Florian Ennepe 1"

Inhalt

1. Gliederung der Feuerwehr
2. Stadtgebiet und Einwohnerzahl
3. Einsätze
4. Vorbeugender Brandschutz
5. Personal
6. Fahrzeuge
7. Fernmeldebetrieb
8. Haushalt

1. Gliederung der Feuerwehr



E I N S A T Z D I E N S T		
Beamter vom Alarmdienst		
Feuer- und Rettungswache BF Wachabteilungen 1, 2, 3		
Löschinheit Altstadt Löschinheit Heven	Löschinheit Annen Löschinheit Stockum	Löschinheit Rüdighausen Löschinheit Schnee
Löschinheit Bommern Löschinheit Bommerholz Löschinheit Durchholz	Löschinheit Herbede Löschinheit Buchholz Löschinheit Vormholz	

2. Stadtgebiet und Einwohnerzahl

	1990	1991
Gebietsgröße	72,37 km ²	72,37 km ²
Einwohnerzahl	107.216	107.103
Einwohner je Berufsfeuerwehrmann	1.191	1.104

3. Einsätze

	1990	1991
Brände	214	235
Hilfeleistungen	1.156	747
Notfalleinsätze	3.491	3.902
NEF-Einsätze	1.758	1.918
Krankentransporte	2.371	2.731
Fehlalarmierungen	806	848
Gesamteinsätze	9.796	10.381

4. Vorbeugender Brandschutz

	1990	1991
Anzahl der Objekte	1.188	967
Brandschutztechnische Gutachten	264	244
Brandschauen, Überprüfungen	305	276
Beratungen, Informationen	90	170
Sicherheitswachen	180	182

5. Personal

Stand: 31.12.1991

5.1 Beamte (Feuerwehr)	Bes.-Gr.	soll	ist
Oberbrandrat	A 14	1	-
Brandrat	A 13	-	1
Brandoberamtsrat	A 13gD	1	1
Brandamtsrat	A 12	1	-
Brandamtman	A 11	2	2
Brandoberinspektor	A 10	4	1
Brandinspektor	A 9	-	1
Hauptbrandmeister	A 9mZ	2	2
Hauptbrandmeister	A 9mD	15	14
Oberbrandmeister	A 8	20	21
Brandmeister	A 7	40	17
Oberfeuerwehrmann	A 6	5	28
Oberfeuerwehrmann-Anwärter		8	9
Feuerwehrbeamte insgesamt		99	97

5.2 Beamte (Verwaltung)	Bes.-Gr.	soll	ist
Stadtoberinspektor	A 10	2	2
Stadtinspektor	A 9	1	0
Stadtobersekretär	A 7	1	1
Stadtsekretär	A 6	1	0
Stadtassistent	A 5	0	1
Verwaltungsbeamte insgesamt		5	4

5.3 Verwaltungsangestellte	Verg.-Gr.	soll	ist
	V c	1	1
	VI b	2	1
	VII	1	2
	VIII	1	1
Verwaltungsangestellte insgesamt		5	5

5.4 Lohnempfänger	Lohngr.	soll	ist
	VII	1	0
	VI a	1	1
	I	3	3
Lohnempfänger insgesamt		5	4

5.5 Zusammenfassung	soll	ist
Feuerwehrbeamte einschl. Anwärter	99	97
Verwaltungsbeamte	5	4
Verwaltungsangestellte	5	5
Lohnempfänger	5	4
Gesamtpersonal	114	110

5.6 Freiwillige Feuerwehr		
Löscheinheit	soll	ist
Altstadt	35	37
Annen	40	34
Bommerholz	20	27
Bommern	40	36
Buchholz	25	22
Durchholz	20	22
Herbede	40	30
Heven	35	32
Rüdinghausen	35	31
Schnee	20	19
Stockum	20	25
Vormholz	20	20
Gesamt: 12 Löscheinheiten	350	335
Jugendfeuerwehr	25	26
Alters- und Ehrenabteilung		73

5.7 Werk- und Betriebsfeuerwehren		Fm (SB)
Thyssen Edelstahlwerke AG	WF	48
Hüls AG	WF	20
Thyssen Maschinenbau GmbH	BtF	21
Siemens AG	BtF	14
Deutsche Bundesbahn Ausbesserungswerk	BtF	26
Lohmann und Stolterfoth GmbH	BtF	24

6. Fahrzeuge

6.1 Löschfahrzeuge		BF	FF	Kats
Tragkraftspritzenfahrzeug	TSF	-	1	-
Löschgruppenfahrzeug	LF 8	-	4	-
Löschgruppenfahrzeug	LF 16	1	2	-
Löschgruppenfahrzeug	LF 16-TS	-	1	4
Tanklöschfahrzeug	TLF 8/18	1	2	-
Tanklöschfahrzeug	TLF 16/25	-	4	1
Tanklöschfahrzeug	TLF 24/50	1	-	-
6.2 Sonderfahrzeuge				
Drehleiter	DLK 23-12	1	-	-
Drehleiter	DLK 30	1	-	-
Drehleiter	DL 30	-	1	-
Rüstwagen	RW 1	-	1	1
Rüstwagen	RW 2	1	-	-
Schlauchwagen	SW 2000	1	-	-
Schlauchwagen	SKW	-	-	1
Wechseladerfahrzeug	WLF	2	-	-
6.3 Sonstige Fahrzeuge				
Einsatzleitwagen	ELW 1	2	-	-
PKW		1	-	2
Gerätewagen	GW	3	1	1
Desinfektionsfahrzeug		-	-	1
Mannschaftstransportwagen	MTW	1	7	1
Funkbrückenwagen		-	-	1

6.4 Abrollbehälter und Anhängerfahrzeuge		BF	FF	KatS
AB-Mulde/Kran		1	-	-
AB-Atem-/Strahlenschutz		1	-	-
Rettungsboot m. Außenborder auf Trailer		1	-	-
Pulverlöschanhänger	P 250	1	-	-
Notstromanhänger, 40 KVA		-	-	1
Einachsanhänger		-	-	2
Sirenenanhänger		-	-	1
6.5 Sanitätsfahrzeuge				
Rettungstransportwagen	RTW	3	-	-
Krankentransportwagen	KTW	3	-	-
Notarzt-Einsatzfahrzeug	NEF	1	-	-
6.6 Zusammenfassung				
Fahrzeuge insgesamt, einschl. AB		27	24	17

6.7 Kraftfahrzeugunfälle 1990	
Anzahl	9
davon Sanitätsfahrzeuge	5

6.8 Ausmusterungen 1991	
1 Rüstwagen-Öl	
1 TLF 16/25	
1 KTW	
6.9 Neu- bzw. Ersatzbeschaffungen 1991	
1 HLF 16 (Lieferung 1992)	
1 AB-Gefährliche Stoffe und Güter (Lieferung 1992)	
1 WLF	
1 RTW	
1 KTW	

6.10 Geplante Beschaffungen 1992

- 1 HLF 16
- 1 RTW
- 1 KTW
- 2 PKW
- 1 AB-Schuttmulde
- 1 AB-Einsatzleitung
- 1 Gabelstapler

7. Fernmeldebetrieb

	1990	1991
Private Brandmelder, aufgeschaltet	40	44
Notrufleitungen	2	2
Fernsprechhauptanschlüsse	4	4
Festfunkstationen	3	3
Fahrzeugfunkstationen	59	64
Handsprechfunkgeräte	55	65
Funkmeldeempfänger	348	361
Sirenenempfänger	17	17
City-Ruf	1	2
FMS-Statusgeber	20	31
Datensichtstationen des ELR	3	3
Alarmblattschreiber des ELR	2	2
Funktelefon (C-Netz), mobil	1	1
TeleFAX, mobil	1	1
TeleFAX, stationär	1	1
Schreibtelefon für Gehörlose	1	1
Vernetzte Rechnerterminals (Verwaltung)	1	5

8. Haushalt

(Angaben in DM)	1990 Rechnung	1991 HPl
Gemeindehaushalt		
Verwaltungshaushalt	296.637.203	312.735.508
Vermögenshaushalt	<u>83.953.346</u>	<u>96.810.737</u>
Summe	380.590.549	409.546.245
Feuerwehr		
Verwaltungshaushalt	6.005.971	6.270.772
Vermögenshaushalt	<u>1.189.363</u>	<u>1.177.000</u>
Summe	7.195.334	7.447.772
davon Personalkosten	5.301.412	5.396.512
Zivil- und Katastrophenschutz		
Verwaltungshaushalt	408.979	440.966
Vermögenshaushalt	<u>7.592</u>	<u>13.000</u>
Summe	416.571	453.966
davon Personalkosten	332.374	329.210
Rettungsdienst		
Verwaltungshaushalt	1.291.622	1.437.095
Vermögenshaushalt	<u>176.445</u>	<u>856.000</u>
Summe	1.468.067	2.293.095
davon Personalkosten	565.859	617.200
Ausgaben Stadtamt 37		
Verwaltungshaushalt	7.706.572	8.148.833
Vermögenshaushalt	<u>1.373.400</u>	<u>2.046.000</u>
Summe	9.079.972	10.194.833
davon Personalkosten	6.199.645	6.342.922
Einnahmen Stadtamt 37		
Verwaltungshaushalt	1.348.827	1.435.994
Vermögenshaushalt	<u>213.351</u>	<u>1.769.100</u>
Summe	1.598.178	3.205.094
Anteil des StA. 37 am Gemeindehaushalt		
	2,39 %	2,49 %

Witten, im Februar 1992