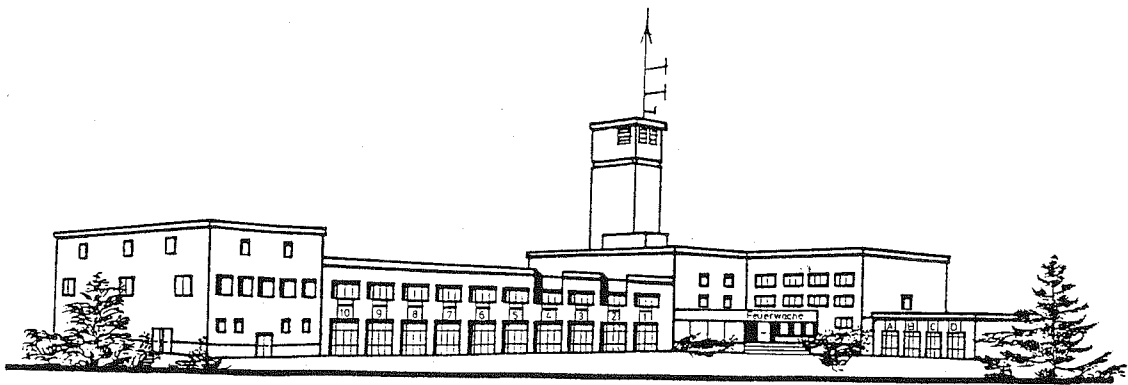




# Feuerwehr Witten



Feuer- und Rettungswache

# Jahresbericht 1992

# STADT WITTEN

Amt für Brand- und Katastrophenschutz

Dortmunder Straße 17

5810 Witten 1

Telefon 02302/923-0

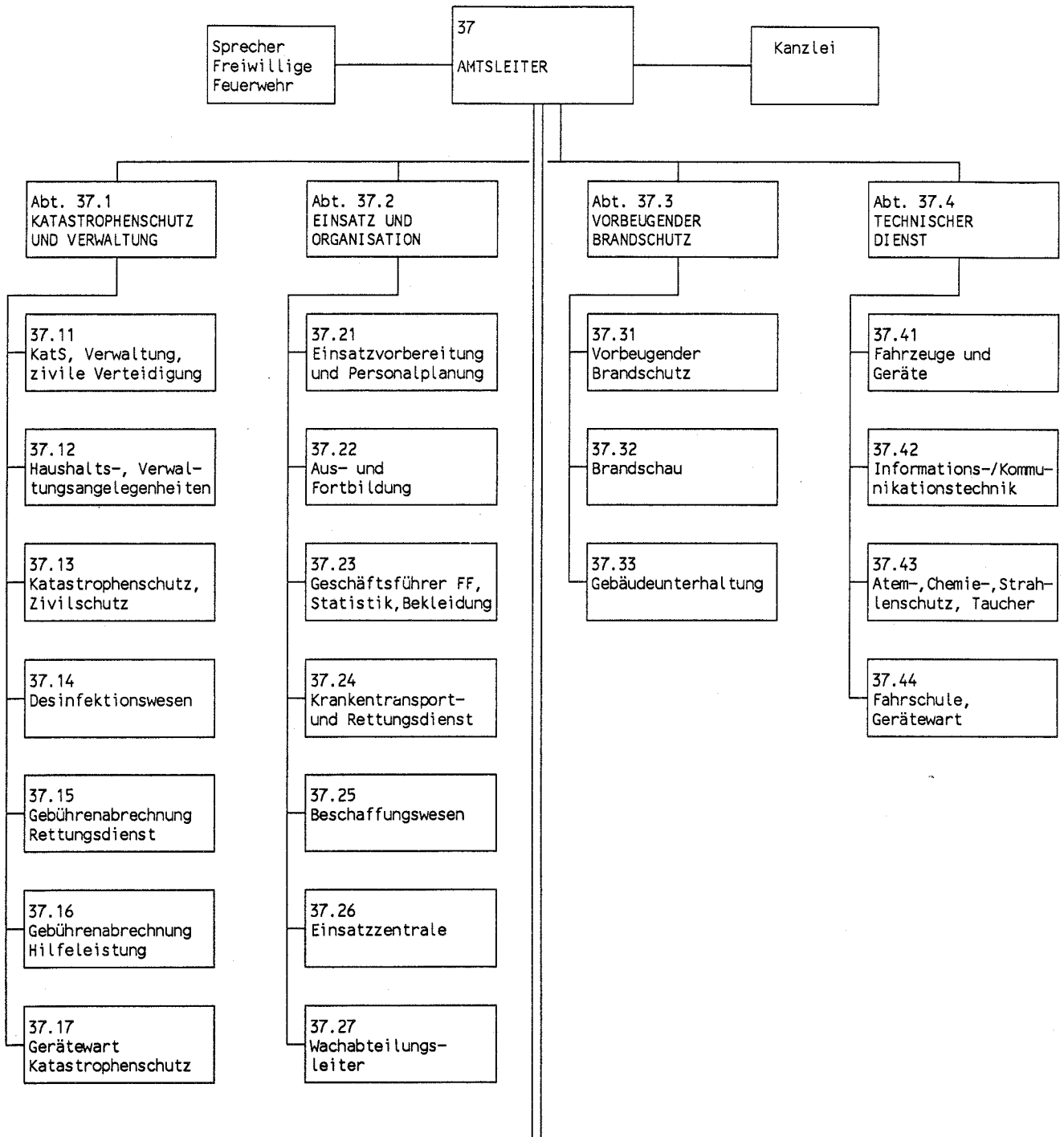
TeleFAX 02302/81015

Funkkanal 465 U/G "Florian Ennepe 1"

## I n h a l t

1. Gliederung der Feuerwehr
2. Stadtgebiet und Einwohnerzahl
3. Einsätze
4. Vorbeugender Brandschutz
5. Personal
6. Fahrzeuge
7. Nachrichtentechnik
8. Haushalt

# 1. Gliederung der Feuerwehr



<b>E I N S A T Z D I E N S T</b>		
Beamter vom Alarmdienst		
Feuer- und Rettungswache Dortmunder Straße - Rettungswache Herbede Berufsfeuerwehr Wachabteilungen 1, 2, 3 - Deutsches Rotes Kreuz - Arbeiter-Samariter-Bund Einheiten und Einrichtungen des Katastrophenschutzes		
Löscheinheit Altstadt Löscheinheit Heven	Löscheinheit Annen Löscheinheit Stockum	Löscheinheit Rüdinghausen Löscheinheit Schnee
Löscheinheit Bombern Löscheinheit Bommerholz Löscheinheit Durchholz		Löscheinheit Herbede Löscheinheit Buchholz Löscheinheit Vormholz

## 2. Stadtgebiet und Einwohnerzahl

	1991	1992
Gebietsgröße	72,37 km <sup>2</sup>	72,37 km <sup>2</sup>
Einwohnerzahl	107.103	107.632
Einwohner je Berufsfeuerwehrmann	1.104	1.035

## 3. Einsätze

	1991	1992
durch Feuerwehreinsatz gerettete Personen	98	86
durch Schadensereignis getötete Personen	4	14
<b><u>Brände</u></b>	<b>235</b>	<b>221</b>
davon Großbrände	12	5
Mittelbrände	22	13
Kleinbrände	201	203
<b><u>Technische Hilfeleistungen</u></b>	<b>747</b>	<b>925</b>
davon Menschen in Notlage	50	47
Tiere in Notlage	16	25
Verkehrsunfälle	357	436
Wasser-/Sturmschäden	61	99
Gefährliche Stoffe und Güter	7	23
Sonstige	256	295
<b><u>blinde und böswillige Alarmierungen</u></b>	<b>170</b>	<b>170</b>
<b><u>Rettungs- und Krankentransportdienst</u></b>	<b>9.229</b>	<b>9.880</b>
davon Notfalltransporte	3.902	4.099
NEF-Einsätze	1.918	2.092
Krankentransporte	2.731	2.824
Fehlfahrten	678	865
<b><u>Gesamteinsätze</u></b>	<b>10.381</b>	<b>11.196</b>

## 4. Vorbeugender Brandschutz

	1991	1992
Anzahl der Objekte	967	1.085
Brandschutztechnische Gutachten	244	222
Brandschauen, Nachschauen	276	388
Brandschutztechnische Beratungen	170	188
Brandschutztechnische Schulungen	18	33
Schulräumungsübungen	5	14
Sicherheitswachen	182	187

## 5. Personal

Stand: 31.12.1992

5.1 Beamte (Feuerwehr)	Bes.-Gr.	soll	ist
Oberbrandrat	A 14	1	1
Brandoberamtsrat	A 13gD	1	1
Brandamtsrat	A 12	1	-
Brandamtman	A 11	1	2
Brandoberinspektor	A 10	4	1
Brandinspektor	A 9gD	-	3
Hauptbrandmeister	A 9mZ	2	2
Hauptbrandmeister	A 9mD	15	15
Oberbrandmeister	A 8	24	23
Brandmeister	A 7	44	23
Oberfeuerwehrmann	A 6	5	24
Oberfeuerwehrmann-Anwärter		9	9
Feuerwehrbeamte insgesamt		107	104

5.2 Beamte (Verwaltung)	Bes.-Gr.	soll	ist
Stadtamtmann	A 11	1	1
Stadtobersekretär	A 7	1	1
Stadtsekretär	A 6	1	1
Verwaltungsbeamte insgesamt		3	3

5.3 Verwaltungsangestellte	Verg.-Gr.	soll	ist
	V b	1	1
	VI b	3	3
	VII	1	1
Verwaltungsangestellte insgesamt		5	5

5.4 Lohnempfänger	Lohngr.	soll	ist
	6a	1	1
	1a	3	3
Lohnempfänger insgesamt		4	4

5.5 Zusammenfassung	soll	ist
Feuerwehrbeamte einschl. Anwärter	107	104
Verwaltungsbeamte	3	3
Verwaltungsangestellte	5	5
Lohnempfänger	4	4
Gesamtpersonal	119	116

5.6 Freiwillige Feuerwehr		Fm (SB)	
Löschinheit		soll	ist
Altstadt		35	34
Annen		40	35
Bommerholz		20	27
Bommern		40	35
Buchholz		25	21
Durchholz		20	23
Herbede		40	31
Heven		35	31
Rüdinghausen		35	30
Schnee		20	19
Stockum		20	25
Vormholz		20	19
Gesamt: 12 Löschinheiten		350	330
Jugendfeuerwehr		25	27
Alters- und Ehrenabteilung			74

5.7 Werk- und Betriebsfeuerwehren		Fm (SB)
Thyssen Stahl AG	WF	50
Hüls AG	WF	19
Siemens AG	BtF	14
Deutsche Bundesbahn Ausbesserungswerk	BtF	26
Lohmann und Stolterfoth GmbH	BtF	25

5.8 Katastrophenschutz	
Helfer der Fachdienste (ohne Brandschutz)	360

## 6. Fahrzeuge

6.1 Löschfahrzeuge		BF	FF	Kats
Tragkraftspritzenfahrzeug	TSF	-	1	-
Löschgruppenfahrzeug	LF 8	-	4	-
Löschgruppenfahrzeug	LF 16	-	3	-
Hilfeleistungslöschfahrzeug	HLF 16	1	-	-
Löschgruppenfahrzeug	LF 16-TS	-	1	4
Tanklöschfahrzeug	TLF 8/18	1	2	-
Tanklöschfahrzeug	TLF 16/25	-	4	1
Tanklöschfahrzeug	TLF 24/50	1	-	-
6.2 Sonderfahrzeuge				
Drehleiter	DLK 23-12	1	-	-
Drehleiter	DLK 30	1	-	-
Drehleiter	DL 30	-	1	-
Rüstwagen	RW 1	-	1	1
Rüstwagen	RW 2	1	-	-
Schlauchwagen	SW 2000	1	-	-
Schlauchwagen	SKW	-	-	1
Wechseladerfahrzeug	WLF	2	-	-
6.3 Sonstige Fahrzeuge				
Einsatzleitwagen	ELW 1	3	-	1
PKW		2	-	1
Gerätewagen	GW	3	1	-
Desinfektionsfahrzeug		-	-	1
Mannschaftstransportwagen	MTW	1	7	1
Funkbrückenwagen	FeKW	-	-	1
Geräte-/Baufahrzeug	GBKW	-	-	1



Führungsfahrzeug	FüKW-TEL	-	-	1
Erkundungsfahrzeug	ABC-ErkKW	-	-	2
Dekontaminations- mehrzweckfahrzeug	DMF	-	-	1
<b>6.4 Abrollbehälter und Anhängefahrzeuge</b>		<b>BF</b>	<b>FF</b>	<b>Kats</b>
AB-Mulde/Kran		1	-	-
AB-Atem-/Strahlenschutz		1	-	-
AB-Gefährliche Stoffe und Güter		1	-	-
AB-Schuttmulde		1	-	-
Rettungsboot m. Außenborder auf Trailer		1	-	-
Pulverlöschanhänger	P 250	1	-	-
Generatoranhänger 40 KVA	Gen	-	-	1
Einachsanhänger		-	-	1
Zweiachsanhänger		1	-	-
Sirenenanhänger		-	-	1
Feldkochherd	FKH	-	-	1
<b>6.5 Sanitätsfahrzeuge</b>				
Rettungstransportwagen	RTW	3	-	-
Krankentransportwagen	KTW	3	-	-
Notarzt-Einsatzfahrzeug	NEF	1	-	-
<b>6.6 Zusammenfassung</b>				
Fahrzeuge insgesamt, einschl. AB		32	25	21

<b>6.7 Kraftfahrzeugunfälle 1992</b>	
Anzahl	33
davon Sanitätsfahrzeuge	20

**6.8 Ausmusterungen 1992**

- 1 TLF 16/25
- 1 RW-ÖL
- 2 PKW
- 1 RTW
- 1 KTW

**6.9 Neu- bzw. Ersatzbeschaffungen 1992**

- 1 HLF 16 (Lieferung 1993)
- 1 AB-Einsatzleitung (Lieferung 1993)
- 1 ELW 1
- 1 PKW
- 1 RTW
- 1 KTW
- 1 Gabelstapler

**6.10 Geplante Beschaffungen 1993**

- 2 HLF 8
- 1 GW-Wasserrettung
- 1 AB-Schlauch/Pumpen/Armaturen
- 1 MTW
- 1 KTW


## 7. Nachrichtentechnik

	1991	1992
Private Brandmelder, aufgeschaltet	44	46
Notrufleitungen	2	2
Fernsprechhauptanschlüsse	4	5
Festfunkstationen	3	3
Fahrzeugfunkstationen	64	64
Handsprechfunkgeräte	65	65
Funkmeldeempfänger	361	417
Sirenenempfänger	17	15
City-Ruf	2	2
FMS-Statusgeber	31	36
Datensichtstationen des ELR	3	3
Alarmblattschreiber des ELR	2	3
Funktelefon (C-Netz), mobil	1	1
TeleFAX, mobil	1	1
TeleFAX, stationär	1	1
Schreibtelefon für Gehörlose	1	1
Vernetzte Rechnerterminals (Verwaltung)	1	5

## 8. Haushalt

(Angaben in DM)	1991 Rechnung	1992 HP1
<b>Gemeindehaushalt</b>		
Verwaltungshaushalt	306.557.476	382.435.357
Vermögenshaushalt	<u>78.221.323</u>	<u>90.509.991</u>
Summe	348.778.799	472.945.348
<b>Feuerwehr</b>		
Verwaltungshaushalt	6.503.781	6.390.257
Vermögenshaushalt	<u>1.037.543</u>	<u>1.767.500</u>
Summe	7.541.324	8.157.757
davon Personalkosten	5.694.792	5.532.433
<b>Zivil- und Katastrophenschutz</b>		
Verwaltungshaushalt	407.297	412.375
Vermögenshaushalt	<u>12.195</u>	<u>55.000</u>
Summe	419.492	467.375
davon Personalkosten	318.992	323.963
<b>Rettungsdienst</b>		
Verwaltungshaushalt	2.020.356	2.569.448
Vermögenshaushalt	<u>326.997</u>	<u>767.800</u>
Summe	2.347.353	3.337.248
davon Personalkosten	1.179.632	1.720.125
<b>Ausgaben Stadtamt 37</b>		
Verwaltungshaushalt	8.931.434	9.372.080
Vermögenshaushalt	<u>1.376.735</u>	<u>2.590.300</u>
Summe	10.308.169	11.962.380
davon Personalkosten	7.193.416	7.576.521
<b>Einnahmen Stadtamt 37</b>		
Verwaltungshaushalt	1.517.384	1.982.167
Vermögenshaushalt	<u>743.887</u>	<u>1.818.700</u>
Summe	2.261.271	3.800.867
<b>Anteil des StA. 37 am Gemeindehaushalt</b>		
	2,95 %	2,53 %

Witten, im Februar 1993

  
 Dipl.-Ing. Donner  
 Städt. Oberbrandrat