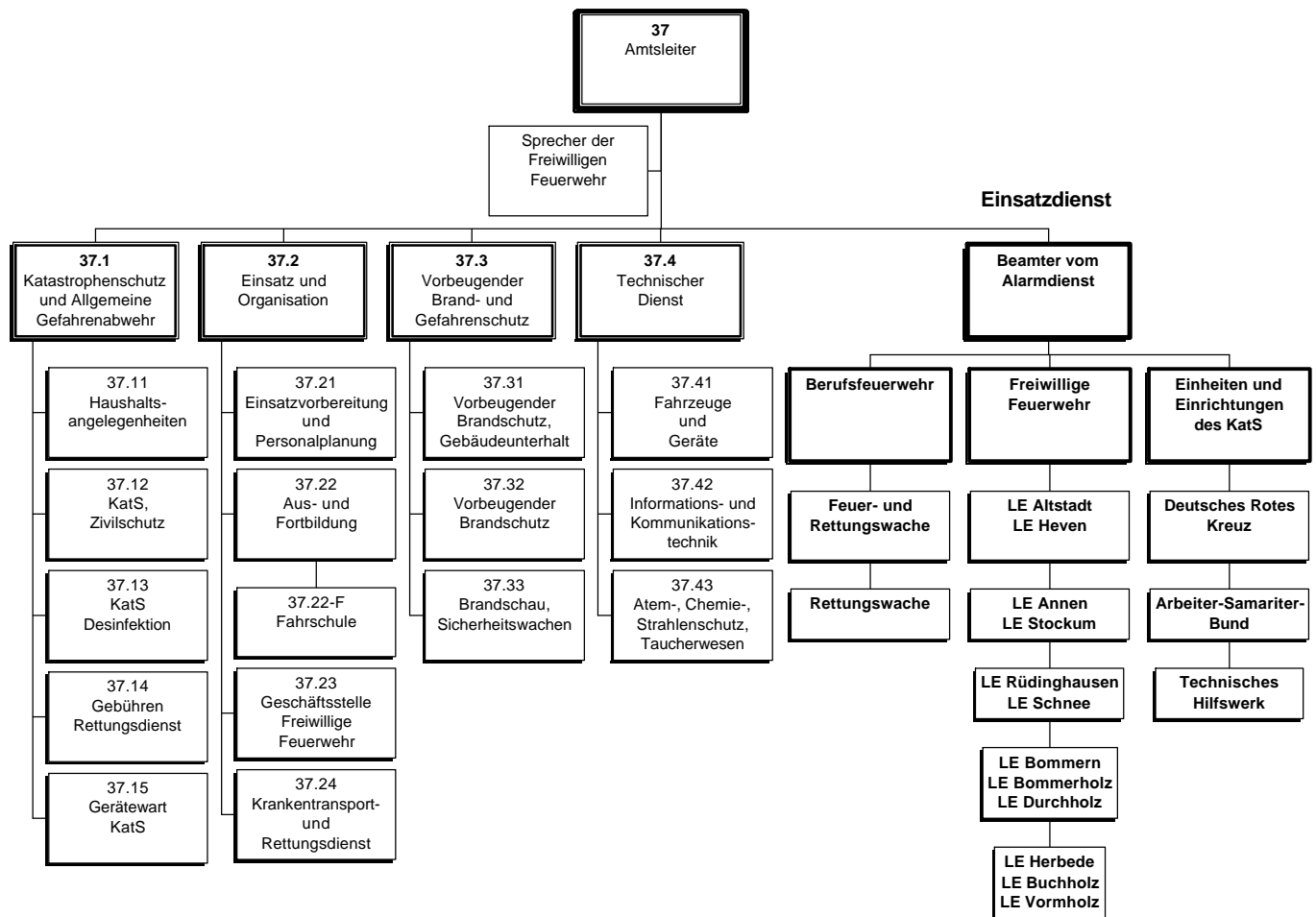


<b>Postanschrift:</b>	Stadt Witten Feuerwehr und Rettungsdienst 58449 Witten
<b>Lieferanschrift:</b>	Stadt Witten Feuerwehr und Rettungsdienst Dortmunder Straße 17 58455 Witten
<b>Telefon:</b>	Einsatzzentrale, Vermittlung: +49(0)2302 - 923-0
	TeleFAX Einsatzzentrale: +49(0)2302 - 81015
	TeleFAX Verwaltung: +49(0)2302 - 923-3798

## Jahresbericht 1998

1. Gliederung der Feuerwehr
2. Stadtgebiet und Einwohnerzahl
3. Einsätze
4. Vorbeugender Brandschutz
5. Personal
6. Fahrzeuge
7. Nachrichtentechnik
8. Haushalt

# 1. Gliederung der Feuerwehr



## 2. Stadtgebiet und Einwohnerzahl

	1997	1998
Gebietsgröße (km <sup>2</sup> )	72,37	72,37
Einwohnerzahl	104.570	103.826
Einwohner je Berufsfeuerwehrmann	1.124	1.082
Erreichungsgrad Stufe 1 (Schutzziel AGBF) (%)		68,7
Erreichungsgrad Stufe 2 (Schutzziel AGBF) (%)		66,1

## 3. Einsätze

	1997	1998
durch Feuerwehreinsatz gerettete Personen	111	150
durch Schadensereignis getötete Personen	10	12
<b>Brände</b>	<b>260</b>	<b>240</b>
davon Großbrände	2	2
Mittelbrände	48	16
Kleinbrände	210	222
<b>Technische Hilfeleistungen</b>	<b>1.150</b>	<b>1.187</b>
davon Menschen in Notlagen	83	117
Tiere in Notlagen	27	32
Verkehrsunfälle	41	56
Wasser-/Sturmschäden	87	188
Gefährliche Stoffe und Güter	16	17
sonstige	896	777
<b>blinde und böswillige Alarmierungen</b>	<b>272</b>	<b>216</b>
<b>Rettungs- und Krankentransportdienst</b>	<b>7.256</b>	<b>8.606</b>
davon Notfalltransporte	5.053	6.217
davon NEF-Einsätze	(2.572)	(3.023)
Krankentransporte	2.202	2.386
sonstige	1	3
enthaltene Fehlfahrten insgesamt	(1.102)	(1.292)
FIRST-RESPONSE-Einsätze aus dem Brandschutz	(5)	(12)
<b>Einsätze der Notfallseelsorge</b>	<b>60</b>	<b>54</b>
davon Betreuungen im häuslichen Bereich	46	42
Unterstützung bei Feuerwehreinsätzen	14	12
<b>Gesamteinsätze</b>	<b>9.003</b>	<b>10.315</b>

## 4. Vorbeugender Brandschutz

	1997	1998
Anzahl der Objekte	1.173	1.178
Brandschutztechnische Gutachten	210	125
Brandschauen, Nachschauen	142	213
Brandschutztechnische Beratungen	180	148
Brandschutztechnische Schulungen	4	18
Schulräumungsübungen	8	21
Sicherheitswachen	173	163

## 5. Personal

Stand: 31.12.1998

5.1 Beamte (Feuerwehr)	Bes.-Gruppe	soll	ist
Branddirektor	A 15	1	1
Brandoberamtsrat	A 13	1	0
Barndamtsrat	A 12	2	2
Brandamtmann	A 11	2	2
Brandoberinspektor	A 10	5	5
Hauptbrandmeister	A 9mZ	1	1
Hauptbrandmeister	A 9	14	14
Oberbrandmeister	A 8	31	27
Brandmeister	A 7	41	44
<b>Feuerwehrbeamte gesamt</b>		<b>98</b>	<b>96</b>
Personalausfallfaktor		<b>4,26</b>	
Personalausfallfaktor nur Rettungsdienst		<b>4,09</b>	

5.2 Beamte (Verwaltung)	Bes.-Gruppe	soll	ist
Stadtamtmann	A 11	1	1
Stadtobersekretär	A 7	0,5	0,5
<b>Verwaltungsbeamte gesamt</b>		<b>1,5</b>	<b>1,5</b>

5.3 Verwaltungsangestellte	Verg.-Gruppe	soll	ist
	Vb	1	1
	Vc	2	2
	Vlb	2	2
<b>Verwaltungsangestellte gesamt</b>		<b>5</b>	<b>5</b>

<b>5.4 Lohnempfänger</b>	<b>Lohngruppe</b>	<b>soll</b>	<b>ist</b>
	6a	1	1
	1a	2	2
	1	1	1
<b>Verwaltungsangestellte gesamt</b>		<b>4</b>	<b>4</b>

<b>5.5 Zusammenfassung</b>	<b>soll</b>	<b>ist</b>
Feuerwehrbeamte	98	96
Verwaltungsbeamte	1,5	1,5
Verwaltungsangestellte	5	5
Lohnempfänger	4	4
<b>Gesamtpersonal</b>	<b>113,5</b>	<b>111,5</b>

<b>5.6 Freiwillige Feuerwehr</b>	<b>soll</b>	<b>ist</b>
Altstadt	35	38
Annen	40	36
Bommerholz	20	25
Bommern	40	37
Buchholz	25	18
Durchholz	20	28
Herbede	40	30
Heven	35	39
Rüdinghausen	35	32
Schnee	20	25
Stockum	20	25
Vormholz	20	19
<b>Gesamt: 12 LöschEinheiten</b>	<b>350</b>	<b>352</b>
Jugendfeuerwehr Nord	25	22
Jugendfeuerwehr Süd	25	18
Alters- und Ehrenabteilung (BF und FF)		103

<b>5.7 Werkfeuerwehren</b>	<b>soll</b>	<b>ist</b>
Edelstahl Witten-Krefeld GmbH/Creanova GmbH <sup>1</sup>		47
Siemens AG (Betriebsfeuerwehr)		12

<b>5.8 Katastrophenschutz</b>	<b>soll</b>	<b>ist</b>
Helfer der KatS-Komponenten (ohne Brandschutz)	164	178

## 6. Fahrzeuge

6.1 Löschfahrzeuge		BF	FF	KatS
Tragkraftspritzenfahrzeug	TSF	-	1	-
Löschgruppenfahrzeug	LF 8	-	4	-
Löschgruppenfahrzeug	LF 16	-	3	-
Löschgruppenfahrzeug	LF 16-TS	-	1	1
Hilfeleistungslöschfahrzeug	HLF 8/6	-	3	-
Hilfeleistungslöschfahrzeug	HLF8/12	-	2	-
Hilfeleistungslöschfahrzeug	HLF 16/12	3	-	-
Tanklöschfahrzeug	TLF 8/18	-	3	-
Tanklöschfahrzeug	TLF 16/25	-	1	-
Tanklöschfahrzeug	TLF 24/50	1	-	-

6.2 Sonderfahrzeuge		BF	FF	KatS
Drehleiter	DLK 23-12nB	2	-	-
Drehleiter	DLK 23-12	-	1	-
Rüstwagen	RW 1	-	3	-
Rüstwagen	RW 2	1	-	-
Wechseladerfahrzeug	WLF	2	-	-

6.3 Sonstige Fahrzeuge		BF	FF	KatS
Einsatzleitwagen	ELW 1	2	1	1
PKW		2	-	-
Gerätewagen	GW	1	1	-
Desinfektionsfahrzeug		-	-	1
Mannschaftstransportwagen	MTW	2	7	-
Erkundungsfahrzeug	ABC-ErkKW	-	-	2
Dekontaminationsmehrzweckfahrzeug	DMF	-	-	1
Gabelstapler		1	-	-
Führungsfahrzeug ABC	FüKFZ	-	-	2

6.4 Abrollbehälter und Anhänger		BF	FF	KatS
AB-Mulde/Kran	AB-MK	1	-	-
AB-Atem-/Strahlenschutz	AB-AS	1	-	-
AB-Gefährliche Stoffe und Güter	AB-GSG	1	-	-
AB-Schuttmulde	AB-M	1	-	-
AB-Einsatzleitung	AB-EL	1	-	-
AB-Schlauch	AB-S	1	-	-
Pulverlöschanhänger	P 250	1	-	-
Einachsanhänger		-	-	2
Zweiachsanhänger (Fahrschule)		1	-	-
Feldkochherd	FKH	1	-	-

<b>6.5 Sanitätsfahrzeuge</b>		<b>BF</b>	<b>FF</b>	<b>KatS</b>
Rettungstransportwagen	RTW	3	-	-
Krankentransportwagen	KTW	3	-	-
Notarzt-Einsatzfahrzeug	NEF	1	-	-

<b>6.6 Zusammenfassung</b>	<b>BF</b>	<b>FF</b>	<b>KatS</b>
Fahrzeuge insgesamt, einschl. AB	32	30	10

<b>6.7 Kraftfahrzeugunfälle 1998</b>	
Anzahl	42
davon Sanitätsfahrzeuge	22

<b>6.8 Ausmusterungen 1998</b>
1 TLF 16/25
1 GW
1 DL 30

<b>6.9 Neu- bzw. Ersatzbeschaffungen 1998</b>
1 HLF 8/12
1 GW
1 MTW

<b>6.10 Geplante Beschaffungen 1999</b>
2 HLF 8/6
3 MTW
1 AB-Ölsperre
1 RTW

## 7. Nachrichtentechnik

	1997	1998
Private Brandmelder, aufgeschaltet	64	70
Notrufleitungen	2	2
Fernsprechhauptanschlüsse	5	5
ISDN-Hicom 300	1	1
TeleFAX, stationär	5	5
Festfunkstationen	3	3
Fahrzeugfunkstationen	61	59
FMS-Statusgeber	48	51
Handsprechfunkgeräte	83	87
Funkmeldeempfänger	410	425
Sirenenempfänger	7	7
Funktelefon (D-Netz)	3	3
MobilFAX	2	2
Datensichtstationen Einsatzleitrechner	3	3
Alarmdrucker Einsatzleitrechner	3	3
Schreibtelefon für Gehörlose	1	1
Laptop (ELW)	1	2
Netzwerk-PC Verwaltung	12	20
Netzwerk-PC Einsatzzentrale	1	2



## 8. Haushalt

(Angaben in DM)	1998 Rechnung	1999 Entwurf
<b>Gemeindehaushalt</b>		
Verwaltungshaushalt	468.132.000	468.836.907
Vermögenshaushalt	69.520.552	61.760.168
Summe	537.652.552	530.597.075
<b>Feuerwehr (UA 1310)</b>		
Verwaltungshaushalt	8.109.589	8.082.963
Vermögenshaushalt	1.611.084	1.749.100
Summe	9.720.673	9.832.063
davon Personalkosten	6.835.248	6.697.210
<b>Zivil- und Katastrophenschutz (UA 1400)</b>		
Verwaltungshaushalt	220.230	294.440
Vermögenshaushalt	-	-
Summe	220.230	294.440
davon Personalkosten	207.235	246.057
<b>Rettungsdienst (UA 1600)</b>		
Verwaltungshaushalt	3.484.578	3.512.366
Vermögenshaushalt	12.440	235.000
Summe	3.497.018	3.747.366
davon Personalkosten	2.085.068	2.045.733
<b>Ausgaben Stadtamt 37</b>		
Verwaltungshaushalt	11.814.397	11.889.769
Vermögenshaushalt	1.623.524	1.984.100
Summe	13.437.921	13.873.869
davon Personalkosten	9.127.551	8.989.000
<b>Einnahmen Stadtamt 37</b>		
Verwaltungshaushalt	3.537.652	3.761.011
Vermögenshaushalt	132.629	794.550
Summe	3.670.281	4.555.561
<b>Anteil des Stadtamtes 37 am Gemeindehaushalt</b>	2,50 %	2,61 %
<b>Zuschußbedarf je Einwohner und Jahr</b>	94,08	89,75

Witten, im April 1999  
i.A.