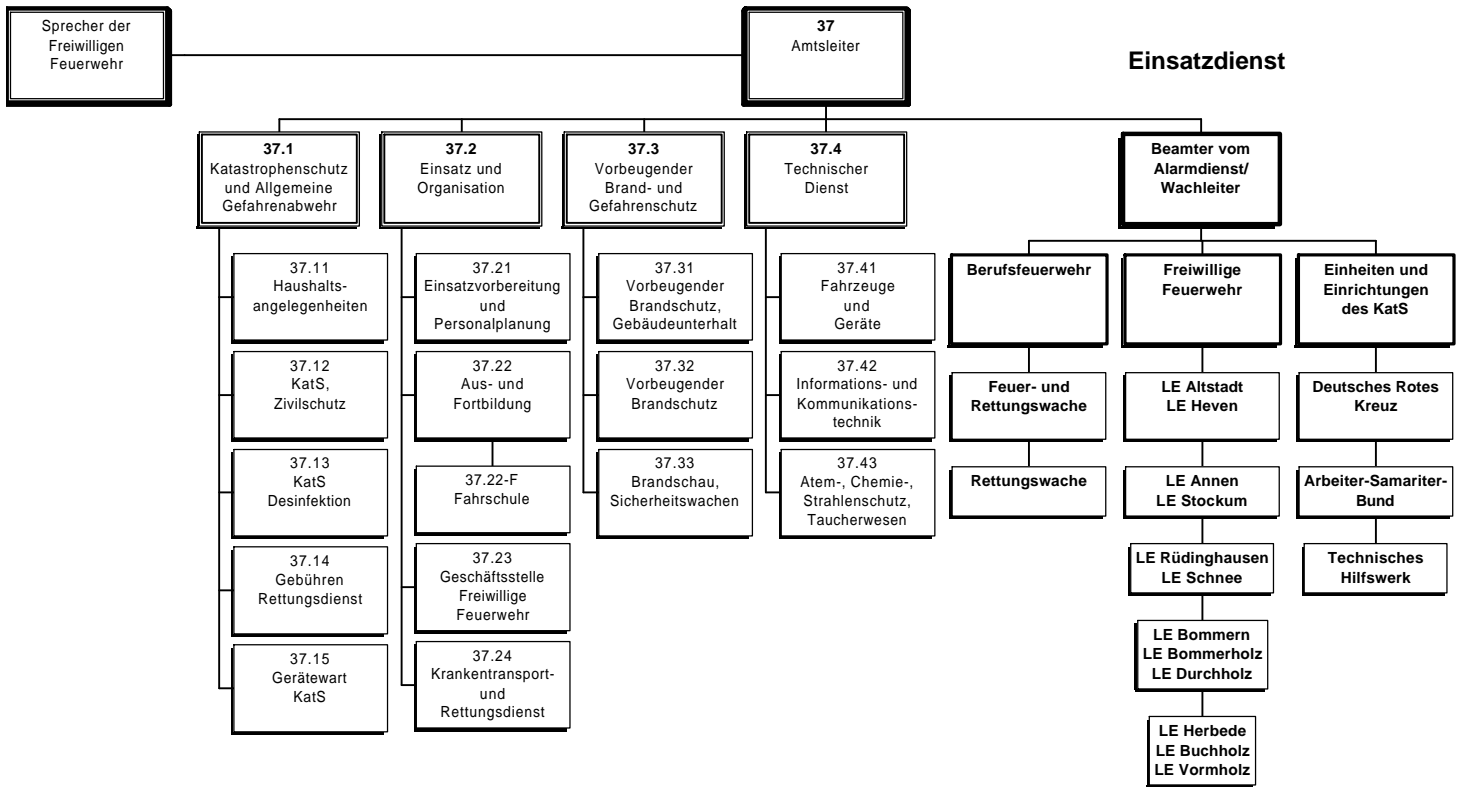


<b>Postanschrift:</b>	Stadt Witten Feuerwehr und Rettungsdienst 58449 Witten
<b>Lieferanschrift:</b>	Stadt Witten Feuerwehr und Rettungsdienst Dortmunder Straße 17 58455 Witten
<b>Telefon:</b>	Einsatzzentrale, Vermittlung: +49(0)2302 - 923-0
	TeleFAX Einsatzzentrale: +49(0)2302 - 81015
	TeleFAX Verwaltung: +49(0)2302 - 923-3798
	e-Mail: <a href="mailto:Feuerwehr@stadt-witten.de">Feuerwehr@stadt-witten.de</a>

## Jahresbericht 1999

1. Gliederung der Feuerwehr
2. Stadtgebiet und Einwohnerzahl
3. Einsätze
4. Vorbeugender Brandschutz
5. Personal
6. Fahrzeuge
7. Nachrichtentechnik
8. Haushalt

# 1. Gliederung der Feuerwehr



## 2. Stadtgebiet und Einwohnerzahl

	1998	1999
Gebietsgröße (km <sup>2</sup> )	72,37	72,37
Einwohnerzahl	103.826	104.067
Einwohner je Berufsfeuerwehrmann	1.082	1.084
Erreichungsgrad Stufe 1 (Schutzziel AGBF, IST) (%)	68,3	79,3
Erreichungsgrad Stufe 2 (Schutzziel AGBF, IST) (%)	72,3	75,3

## 3. Einsätze

	1998	1999
durch Feuerwehreinsatz gerettete Personen	150	133
durch Schadensereignis getötete Personen	12	14
<b>Brände</b>	<b>240</b>	<b>276</b>
davon Großbrände	2	12
Mittelbrände	16	27
Kleinbrände	222	237
<b>Technische Hilfeleistungen</b>	<b>1.187</b>	<b>956</b>
davon Menschen in Notlagen	117	138
Tiere in Notlagen	32	24
Verkehrsunfälle	56	98
Wasser-/Sturmschäden	188	77
Gefährliche Stoffe und Güter	17	26
sonstige	777	586
<b>blinde und böswillige Alarmierungen</b>	<b>216</b>	<b>253</b>
<b>Rettungs- und Krankentransportdienst</b>	<b>8.606</b>	<b>8.167</b>
davon Notfalltransporte	6.217	5.537
davon NEF-Einsätze	(3.023)	(2.690)
Krankentransporte	2.386	2.618
sonstige	3	12
enthaltene Fehlfahrten insgesamt	(1.292)	(1.292)
FIRST-RESPONSE-Einsätze aus dem Brandschutz	(12)	(8)
<b>Einsätze der Notfallseelsorge</b>	<b>54</b>	<b>77</b>
davon Betreuungen im häuslichen Bereich	42	49
Unterstützung bei Feuerwehreinsätzen	12	28
<b>Gesamteinsätze</b>	<b>10.315</b>	<b>9.729</b>

## 4. Vorbeugender Brandschutz

	1998	1999
Anzahl der Objekte	1.173	1.368
Brandschutztechnische Gutachten	125	67
Brandschauen, Nachschauen	213	37
Brandschutztechnische Beratungen	148	73
Brandschutztechnische Schulungen	18	5
Schulräumungsübungen	21	6
Sicherheitswachen	163	148

## 5. Personal

Stand: 31.12.1999

5.1 Beamte (Feuerwehr)	Bes.-Gruppe	soll	ist
Branddirektor	A 15	1	1
Brandoberamtsrat	A 13	1	0
Brandamtsrat	A 12	2	2
Brandamtmann	A 11	2	2
Brandoberinspektor	A 10	5	5
Hauptbrandmeister	A 9mZ	1	1
Hauptbrandmeister	A 9	14	14
Oberbrandmeister	A 8	31	27
Brandmeister	A 7	41	44
<b>Feuerwehrbeamte gesamt</b>		<b>98</b>	<b>96</b>
Personalausfallfaktor		<b>4,13</b>	
Personalausfallfaktor nur Rettungsdienst		<b>3,95</b>	

5.2 Beamte (Verwaltung)	Bes.-Gruppe	soll	ist
Stadtamtmann	A 11	1	1
Stadtobersekretär	A 7	0,5	0,5
<b>Verwaltungsbeamte gesamt</b>		<b>1,5</b>	<b>1,5</b>

5.3 Verwaltungsangestellte	Verg.-Gruppe	soll	ist
	Vb	1	1
	Vc	2	2
	Vlb	2	2
<b>Verwaltungsangestellte gesamt</b>		<b>5</b>	<b>5</b>

<b>5.4 Lohnempfänger</b>	<b>Lohngruppe</b>	<b>soll</b>	<b>ist</b>
	6a	1	1
	1a	2	2
	1	1	1
<b>Lohnempfänger gesamt</b>		<b>4</b>	<b>4</b>

<b>5.5 Zusammenfassung</b>	<b>soll</b>	<b>ist</b>
Feuerwehrbeamte	98	96
Verwaltungsbeamte	1,5	1,5
Verwaltungsangestellte	5	5
Lohnempfänger	4	4
<b>Gesamtpersonal</b>	<b>108,5</b>	<b>106,5</b>

<b>5.6 Freiwillige Feuerwehr</b>	<b>soll</b>	<b>ist</b>
Altstadt	35	36
Annen	40	30
Bommerholz	20	27
Bommern	40	34
Buchholz	25	22
Durchholz	20	29
Herbede	40	33
Heven	35	41
Rüdinghausen	35	32
Schnee	20	24
Stockum	20	28
Vormholz	20	19
<b>Gesamt: 12 LöschEinheiten</b>	<b>350</b>	<b>355</b>
Jugendfeuerwehr Nord	25	23
Jugendfeuerwehr Süd	25	17
Alters- und Ehrenabteilung (BF und FF)		110

<b>5.7 Werkfeuerwehren</b>	<b>soll</b>	<b>ist</b>
Edelstahl Witten-Krefeld GmbH/Degussa-Hüls AG <sup>1</sup>		47
Siemens AG (Betriebsfeuerwehr)		12

<b>5.8 Katastrophenschutz</b>	<b>soll</b>	<b>ist</b>
Helfer der KatS-Komponenten (ohne Brandschutz)	164	182

<sup>1</sup> Gemeinsame Werkfeuerwehr

## 6. Fahrzeuge

6.1 Löschfahrzeuge		BF	FF	KatS
Tragkraftspritzenfahrzeug	TSF	-	1	-
Löschgruppenfahrzeug	LF 8	-	3	-
Löschgruppenfahrzeug	LF 16	-	3	-
Löschgruppenfahrzeug	LF 16-TS	-	1	1
Hilfeleistungslöschfahrzeug	HLF 8/6	-	3	-
Hilfeleistungslöschfahrzeug	HLF 8/12	-	3	-
Hilfeleistungslöschfahrzeug	HLF 16/12	3	-	-
Tanklöschfahrzeug	TLF 8/18	-	3	-
Tanklöschfahrzeug	TLF 16/25	-	1	-
Tanklöschfahrzeug	TLF 24/50	1	-	-

6.2 Sonderfahrzeuge		BF	FF	KatS
Drehleiter	DLK 23-12nB	2	-	-
Drehleiter	DLK 23-12	-	1	-
Rüstwagen	RW 1	-	2	-
Rüstwagen	RW 2	1	-	-
Wechseladerfahrzeug	WLF	2	-	-

6.3 Sonstige Fahrzeuge		BF	FF	KatS
Einsatzleitwagen	ELW 1	2	1	1
PKW		2	-	-
Gerätewagen	GW	1	1	-
Gerätewagen-Wasserrettung	GW-W	1	-	-
Desinfektionsfahrzeug		-	-	1
Mannschaftstransportwagen	MTW	2	7	-
Erkundungsfahrzeug	ABC-ErkKW	-	-	1
Dekontaminationsmehrzweckfahrzeug	DMF	-	-	1
Gabelstapler		1	-	-
Führungsfahrzeug ABC	FüKFZ	-	-	2

6.4 Abrollbehälter und Anhänger		BF	FF	KatS
AB-Mulde/Kran	AB-MK	1	-	-
AB-Atem-/Strahlenschutz	AB-AS	1	-	-
AB-Gefährliche Stoffe und Güter	AB-GSG	1	-	-
AB-Schuttmulde	AB-M	1	-	-
AB-Einsatzleitung	AB-EL	1	-	-
AB-Schlauch	AB-S	1	-	-
AB-Ölsperre	AB-Öl	1	-	-
Pulverlöschanhänger	P 250	1	-	-
Einachsanhänger		-	-	2
Zweiachsanhänger (Fahrschule)		1	-	-
Feldkochherd	FKH	1	-	-

<b>6.5 Sanitätsfahrzeuge</b>		<b>BF</b>	<b>FF</b>	<b>KatS</b>
Rettungstransportwagen	RTW	3	-	-
Krankentransportwagen	KTW	3	-	-
Notarzt-Einsatzfahrzeug	NEF	1	-	-

<b>6.6 Zusammenfassung</b>		<b>BF</b>	<b>FF</b>	<b>KatS</b>
Fahrzeuge insgesamt, einschl. AB		34	29	9

<b>6.7 Kraftfahrzeugunfälle 1999</b>		
Anzahl		33
davon Sanitätsfahrzeuge		17

<b>6.8 Ausmusterungen 1999</b>	
1 LF 8	
1 MTW	

<b>6.9 Neu- bzw. Ersatzbeschaffungen 1999</b>	
1 HLF 8/6	
1 AB-Ölsperre	
3 MTW	
1 RTW	

<b>6.10 Geplante Beschaffungen 2000</b>	
1 HLF 16/12	
2 MTW	
1 NEF	
1 RTW	

## 7. Nachrichtentechnik

	1998	1999
Private Brandmelder, aufgeschaltet	70	73
Notrufleitungen (digital)	2	4
Fernsprechhauptanschlüsse	5	5
ISDN-Hicom 300	1	1
TeleFAX, stationär	5	5
Festfunkstationen	3	3
Fahrzeugfunkstationen	59	61
FMS-Statusgeber	51	55
Handsprechfunkgeräte	87	90
Funkmeldeempfänger	425	420
Sirenenempfänger	7	7
Funktelefon (D-Netz)	3	4
MobilFAX	2	2
Arbeitsplätze Einsatzleitrechner (CKS)	3	3
Alarmdrucker Einsatzleitrechner	3	3
Schreibtelefon für Gehörlose	1	1
Laptop (ELW)	2	2
Netzwerk-PC Verwaltung	20	20
Netzwerk-PC Einsatzzentrale	2	1



## 8. Haushalt

(Angaben in DM)	1999 Rechnung	2000 Entwurf
<b>Gemeindehaushalt</b>		
Verwaltungshaushalt	460.388.469	499.175.019
Vermögenshaushalt	59.910.256	58.404.789
Summe	520.298.725	557.579.808
<b>Feuerwehr (UA 1310)</b>		
Verwaltungshaushalt	8.296.399	8.445.639
Vermögenshaushalt	1.308.222	1.219.500
Summe	9.604.621	9.665.139
davon Personalkosten	6.938.894	6.923.381
<b>Zivil- und Katastrophenschutz (UA 1400)</b>		
Verwaltungshaushalt	238.232	249.860
Vermögenshaushalt	-	-
Summe	238.232	249.860
davon Personalkosten	223.681	210.633
<b>Rettungsdienst (UA 1600)</b>		
Verwaltungshaushalt	3.439.219	3.560.579
Vermögenshaushalt	232.131	375.000
Summe	3.671.350	3.935.579
davon Personalkosten	1.964.987	2.029.475
<b>Ausgaben Stadtamt 37</b>		
Verwaltungshaushalt	11.973.850	12.256.078
Vermögenshaushalt	1.540.353	1.594.500
Summe	13.514.203	13.850.578
davon Personalkosten	9.127.562	9.163.489
<b>Einnahmen Stadtamt 37</b>		
Verwaltungshaushalt	3.895.021	4.141.579
Vermögenshaushalt	284.650	35.000
Summe	4.179.671	4.176.579
<b>Anteil des Stadtamtes 37 am Gemeindehaushalt</b>	2,60 %	2,48 %
<b>Zuschußbedarf je Einwohner und Jahr</b>	89,75	93,02

Witten, im Juli 2000  
i.A.

Dipl.-Ing. Donner  
Städt. Branddirektor