

Postanschrift: Stadt Witten
Feuerwehr und Rettungsdienst
58449 Witten

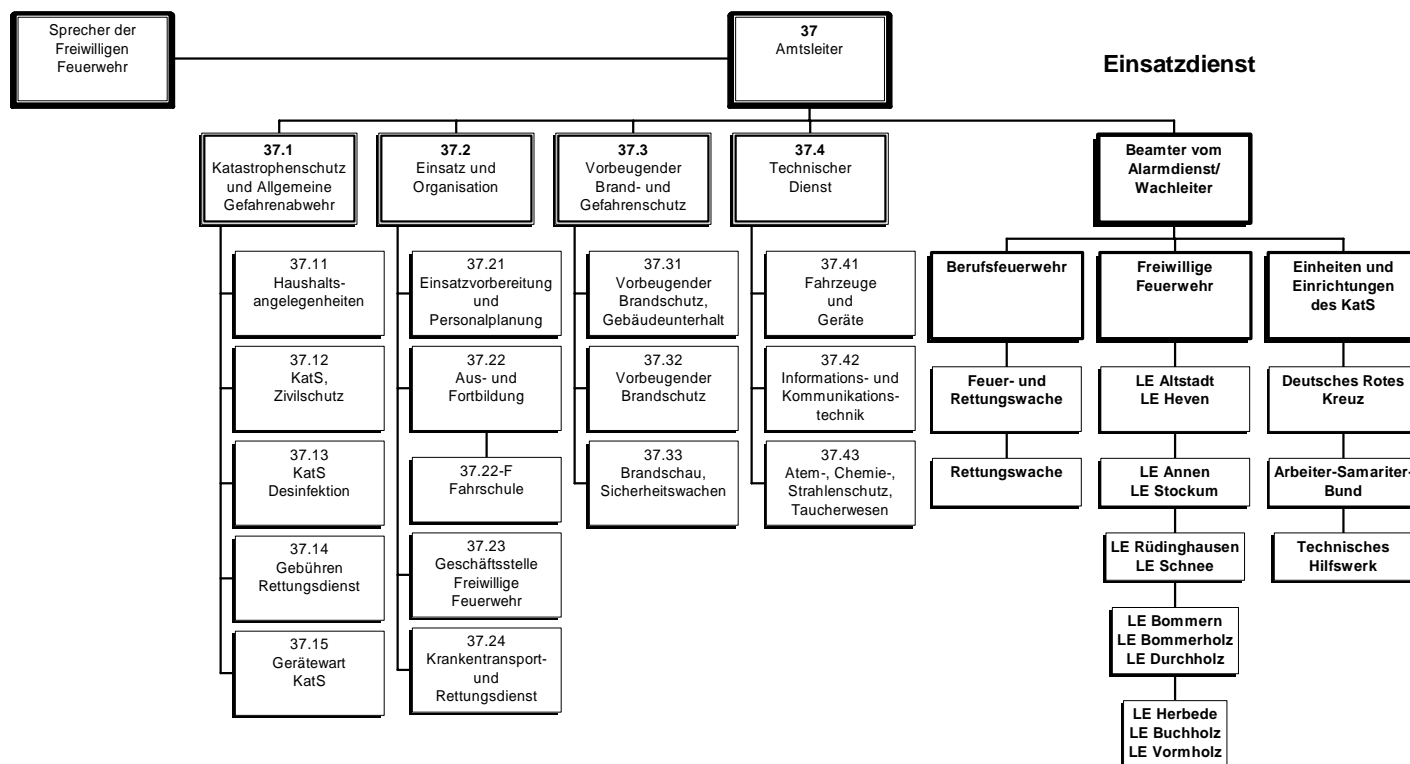
Lieferanschrift: Stadt Witten
Feuerwehr und Rettungsdienst
Dortmunder Straße 17
58455 Witten

Telefon: Einsatzzentrale, Vermittlung: +49(0)2302 - 923-0
TeleFAX Einsatzzentrale: +49(0)2302 - 81015
TeleFAX Verwaltung: +49(0)2302 - 923-3798
e-Mail: Feuerwehr@stadt-witten.de

JAHRESBERICHT 2001

1. GLIEDERUNG DER FEUERWEHR
2. STADTGEBIET UND EINWOHNERZAHL
3. EINSÄTZE
 - 3.1 EINSÄTZE DER FREIWILLIGEN FEUERWEHR
4. VORBEUGENDER BRANDSCHUTZ
5. BRANDSCHUTZERZIEHUNG, BRANDSCHUTZAUFKLÄRUNG
6. PERSONAL
7. FAHRZEUGE
8. NACHRICHTENTECHNIK
9. HAUSHALT

1. GLIEDERUNG DER FEUERWEHR

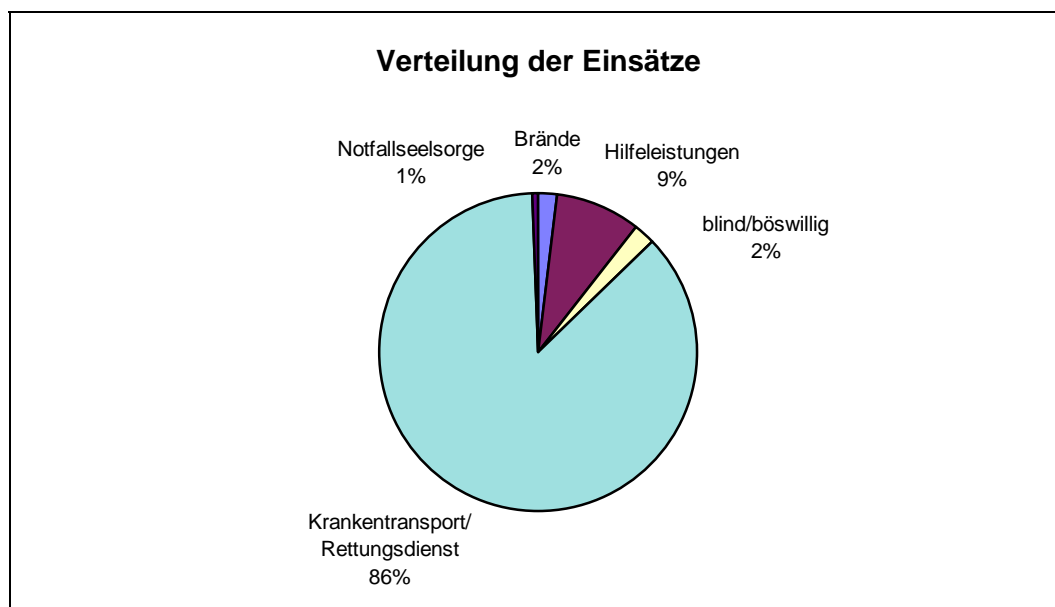


2. STADTGEBIET UND EINWOHNERZAHL

	2000	2001
Gebietsgröße (km ²)	72,37	72,37
Einwohnerzahl	103.741	103.767
Einwohner je Berufsfeuerwehrmann	1.081	1.059
Erreichungsgrad Stufe 1 (Schutzziel AGBF, IST, in %)	71,2	72,8
Erreichungsgrad Stufe 2 (Schutzziel AGBF, IST, in %)	67,2	68,4

3.1 EINSÄTZE

	2000	2001
durch Feuerwehreinsatz gerettete Personen	226	167
durch Schadensereignis getötete Personen	16	9
Brände	251	188
davon Großbrände	6	3
Mittelbrände	22	13
Kleinbrände	223	172
Technische Hilfeleistungen	838	846
davon Menschen in Notlagen	198	167
Tiere in Notlagen	21	30
Verkehrsunfälle	48	47
Wasser-/Sturmschäden	132	59
Gefährliche Stoffe und Güter	23	19
sonstige	416	524
blinde und böswillige Alarmierungen	245	231
Rettungs- und Krankentransportdienst	8.268	8.578
davon Notfalltransporte	5.229	5.388
davon NEF-Einsätze	(2.238)	(2.235)
Krankentransporte	3.022	3.189
sonstige	4	1
enthaltene Fehlfahrten insgesamt	(1.308)	(823)
FIRST-RESPONSE-Einsätze aus dem Brandschutz	(13)	(19)
Einsätze der Notfallseelsorge	67	63
Gesamteinsätze	9.669	9.906



3.2 EINSÄTZE DER FREIWILLIGEN FEUERWEHR

	2000	2001
Altstadt	136	123
Annen	52	10
Bommerholz	6	5
Bommern	39	37
Buchholz	9	2
Durchholz	5	6
Herbede	58	53
Heven	50	30
Rüdinghausen	54	55
Schnee	6	10
Stockum	21	19
Vormholz	12	4
Gesamt:	448	354

4. VORBEUGENDER BRANDSCHUTZ

	2000	2001
Anzahl der Objekte	1.305	1.025
Beteiligungen im Baugenehmigungsverfahren	197	195
Brandschauen, Nachschauen	91	130
Brandschutztechnische Beratungen (Bauherren und Architekten)	106	158
Brandschutztechnische Schulungen	13	41
Schulräumungsübungen	6	27
Sicherheitswachen	150	149

5. BRANDSCHUTZERZIEHUNG, BRANDSCHUTZAUFKLÄRUNG

	2000	2001
Informationsbesuche bei der Feuerwehr mit Einbringung Brandschutzerziehung, Brandschutzaufklärung:		
• Anzahl Kinder aus Kindergärten, Kindertagesstätten	585	612
• Anzahl Kinder aus Grundschulen	83	101
• Anzahl Erwachsene	75	98
• Anzahl Kinder „Ferienspiele“	75	85
Multiplikatorenschulung (BS-Erzieher)	20	68

6. PERSONAL

Stand: 31.12.2001

5.1 Beamte (Feuerwehr)	Bes.-Gruppe	soll	ist
Branddirektor	A 15	1	1
Brandoberamtsrat	A 13	1	0
Barndamtsrat	A 12	2	3
Brandamtmann	A 11	5	1
Brandoberinspektor	A 10	2	5
Brandinspektor	A 9	0	1
Hauptbrandmeister	A 9mZ	1	1
Hauptbrandmeister	A 9	14	12
Oberbrandmeister	A 8	30	30
Brandmeister	A 7	42	44
Feuerwehrbeamte gesamt		98	98
Personalausfallfaktor			4,15
Personalausfallfaktor nur Rettungsdienst			3,94

5.2 Beamte (Verwaltung)	Bes.-Gruppe	soll	ist
Stadtamtsrat	A 12	1	0
Stadtamtmann	A 11	0	1
Stadtobersekretär	A 7	0,5	0,5
Verwaltungsbeamte gesamt		1,5	1,5

5.3 Verwaltungsangestellte	Verg.-Gruppe	soll	ist
	Vb	1 (KU)	1
	Vc	1	1
	VIb	2 (1KW)	2
Verwaltungsangestellte gesamt		4	4

5.4 Lohnempfänger	Lohngruppe	soll	ist
	6a	1	1
	1a	0	2
	1	3	1
Lohnempfänger gesamt		4	4

5.5 Zusammenfassung	soll	ist
Feuerwehrbeamte	98	98
Verwaltungsbeamte	1,5	1,5
Verwaltungsangestellte	4	4
Lohnempfänger	4	4
Gesamtpersonal	107,5	107,5

5.6 Freiwillige Feuerwehr	soll	ist
Altstadt	35	32
Annen	40	26
Bommerholz	20	23
Bommern	48	32
Buchholz	25	21
Durchholz	20	23
Herbede	40	36
Heven	35	35
Rüdinghausen	35	36
Schnee	20	22
Stockum	20	23
Vormholz	20	23
Gesamt: 12 Löscheinheiten	408¹	332
Jugendfeuerwehr Nord	25	18
Jugendfeuerwehr Süd	25	15
Ehrenabteilung (BF)	-	39
Ehrenabteilung (FF)	-	87

5.7 Werkfeuerwehren	soll	ist
Edelstahl Witten-Krefeld GmbH/Degussa-Hüls AG ²		33 + 16
Vogt GmbH (Betriebsfeuerwehr)		14

5.8 Katastrophenschutz	soll	ist
Helfer der KatS-Komponenten (ohne Brandschutz)	164	157

¹ Entspricht dem SOLL des Brandschutzbedarfsplans

² Gemeinsame Werkfeuerwehr

7. FAHRZEUGE

6.1 Löschfahrzeuge		BF	FF	KatS
Tragkraftspritzenfahrzeug	TSF	-	1	-
Löschgruppenfahrzeug	LF 8	-	2	-
Löschgruppenfahrzeug	LF 16	-	3	-
Löschgruppenfahrzeug	LF 16-TS	-	1	1
Hilfeleistungslöschfahrzeug	HLF 8/6	-	4	-
Hilfeleistungslöschfahrzeug	HLF8/12	-	3	-
Hilfeleistungslöschfahrzeug	HLF 16/12	3	-	-
Tanklöschfahrzeug	TLF 8/18	-	3	-
Tanklöschfahrzeug	TLF 24/50	1	-	-

6.2 Sonderfahrzeuge		BF	FF	KatS
Drehleiter	DLK 23-12nB	1	1	-
Drehleiter	DLK 23-12	-	1	-
Rüstwagen	RW 1	-	1	-
Rüstwagen	RW 2	1	-	-
Wechseladerfahrzeug	WLF	2	-	-

6.3 Sonstige Fahrzeuge		BF	FF	KatS
Einsatzleitwagen	ELW 1	2	1	-
PKW		2	-	-
Gerätewagen	GW	1	1	-
Gerätewagen-Wasserrettung	GW-W	1	-	-
Desinfektionsfahrzeug		1	-	-
Mannschaftstransportwagen	MTW	2	8	-
Erkundungsfahrzeug	ABC-ErkKW	-	-	1
Dekontaminationsmehrzweckfahrzeug	DMF	-	-	1
Führungsfahrzeug ABC	FüKFZ	-	-	1
Dekon-LKW P		-	-	1
Gabelstapler		1	-	-

6.4 Abrollbehälter und Anhänger		BF	FF	KatS
AB-Mulde/Kran	AB-MK	1	-	-
AB-Atem-/Strahlenschutz	AB-AS	1	-	-
AB-Gefährliche Stoffe und Güter	AB-GSG	1	-	-
AB-Schuttmulde	AB-M	1	-	-
AB-Einsatzleitung	AB-EL	1	-	-
AB-Schlauch	AB-S	1	-	-
AB-Ölsperre	AB-ÖI	1	-	-
Pulverlöschanhänger	P 250	1	-	-
Einachsanhänger		2	-	-
Zweiachsanhänger (Fahrschule)		1	-	-
Feldkochherd	FKH	1	-	-

6.5 Sanitätsfahrzeuge		BF	FF	KatS
Rettungstransportwagen	RTW	3	-	-
Krankentransportwagen	KTW	3	-	-
Notarzt-Einsatzfahrzeug	NEF	1	-	-

6.6 Zusammenfassung	BF	FF	KatS
Fahrzeuge (einschl. AB und Anhänger)	37	29	5

6.7 Kraftfahrzeugunfälle 2001	
Anzahl	35
davon Sanitätsfahrzeuge	19

6.8 Ausmusterungen 2001	
1 RTW	
1 NEF	

6.9 Neu- bzw. Ersatzbeschaffungen 2001	
1 RTW	(aus 2000)
1 NEF	(aus 2000)
2 MTW	
1 LKW-Dekon P (KatS)	
1 HLF 16/12	(Lieferung 2002)
1 DLK 23-12 nB HZL GL	(Lieferung 2002)

6.10 Geplante Beschaffungen 2002
1 TLF 24/50

8. NACHRICHTENTECHNIK

	2000	2001
Private Brandmelder, aufgeschaltet	77	83
Notrufleitungen (digital)	4	4
Fernsprechhauptanschlüsse	5	5
ISDN-Hicom 300	1	1
TeleFAX, stationär	5	5
Festfunkstationen	3	3
Fahrzeugfunkstationen	61	60
FMS-Statusgeber	55	56
Handsprechfunkgeräte	90	92
Funkmeldeempfänger	420	420
Sirenenempfänger	7	7
Funktelefon (D-Netz)	4	10
MobilFAX	2	2
Arbeitsplätze Einsatzleitrechner (CKS)	3	3
Alarmdrucker Einsatzleitrechner	3	3
Schreibtelefon für Gehörlose	1	1
Notebook (ELW)	2	2
Netzwerk-PC Verwaltung	23	23
Netzwerk-PC Einsatzzentrale	1	1

9. HAUSHALT

(Angaben in Euro)	2001 Rechnung	2002 Entwurf
Gemeindehaushalt		
Verwaltungshaushalt	253.641.690,82	267.078.348
Vermögenshaushalt	23.005.265,82	23.874.814
Summe	276.646.956,64	290.953.162
Feuerwehr (UA 1310)		
Verwaltungshaushalt	5.096.630,93	4.978.336
Vermögenshaushalt	126.359,55	597.506
Summe	5.222.990,48	5.575.842
davon Personalkosten	4.344.649,33	4.183.657
Zivil- und Katastrophenschutz (UA 1400)		
Verwaltungshaushalt	98.584,69	77.136
Vermögenshaushalt	-	-
Summe	98.584,69	77.136
davon Personalkosten	82.541,99	61.275
Rettungsdienst (UA 1600)		
Verwaltungshaushalt	2.170.238,56	2.586.503
Vermögenshaushalt	177.492,04	9.202
Summe	2.347.730,60	2.595.705
davon Personalkosten	1.320.733,30	1.662.869
Ausgaben Stadtamt 37		
Verwaltungshaushalt	7.365.454,18	7.641.975
Vermögenshaushalt	303.851,59	606.708
Summe	7.669.305,77	8.248.683
davon Personalkosten	5.747.924,62	5.907.801
Einnahmen Stadtamt 37		
Verwaltungshaushalt	1.965.188,04	2.198.624
Vermögenshaushalt	64.905,95	5.000
Summe	2.030.093,99	2.203.624
Anteil des Stadtamtes 37 am Gemeindehaushalt	2,77 %	2,83 %

Witten, im Juli 2002
i.A.
gez.

Dipl.-Ing. Donner
Städt. Branddirektor