

**Postanschrift:** Stadt Witten  
Feuerwehr und Rettungsdienst  
58449 Witten

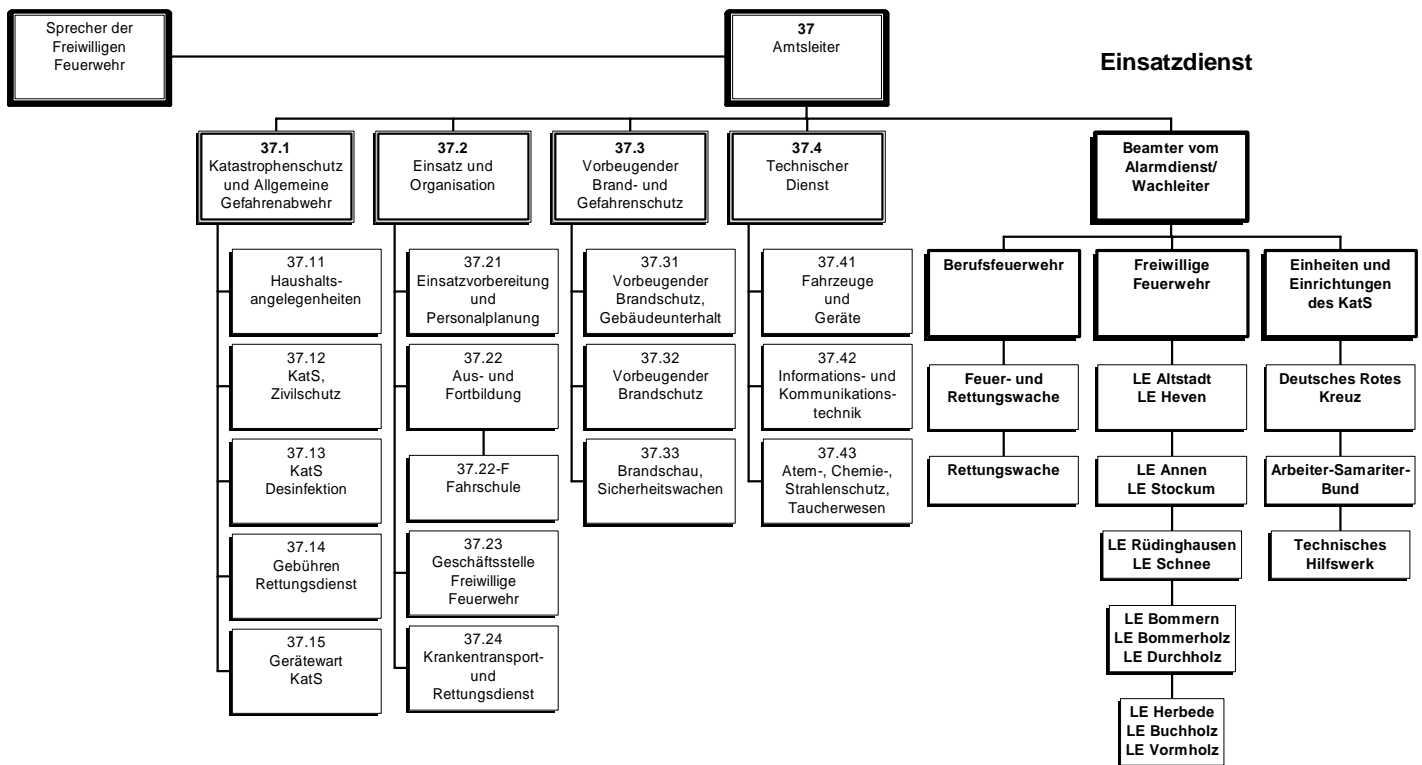
**Lieferanschrift:** Stadt Witten  
Feuerwehr und Rettungsdienst  
Dortmunder Straße 17  
58455 Witten

**Telefon:** Einsatzzentrale, Vermittlung: +49(0)2302 - 923-0  
TeleFAX Einsatzzentrale: +49(0)2302 - 81015  
TeleFAX Verwaltung: +49(0)2302 - 923-3798  
e-Mail: [feuerwehr@stadt-witten.de](mailto:feuerwehr@stadt-witten.de)

## JAHRESBERICHT 2002

1. **GLIEDERUNG DER FEUERWEHR**
2. **STADTGEBIET UND EINWOHNERZAHL**
3. **EINSÄTZE**
  - 3.1 **EINSÄTZE DER FREIWILLIGEN FEUERWEHR**
4. **VORBEUGENDER BRANDSCHUTZ**
5. **BRANDSCHUTZERZIEHUNG, BRANDSCHUTZAUFKLÄRUNG**
6. **PERSONAL**
7. **FAHRZEUGE**
8. **NACHRICHTENTECHNIK**
9. **HAUSHALT**

# 1. GLIEDERUNG DER FEUERWEHR

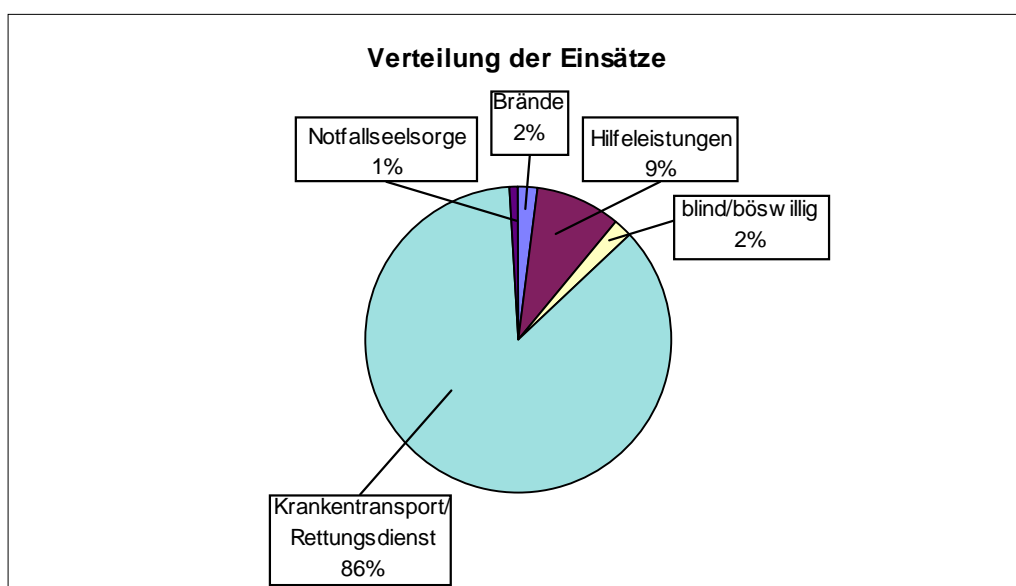


# 2. STADTGEBIET UND EINWOHNERZAHL

	2001	2002
Gebietsgröße (km <sup>2</sup> )	72,37	72,37
Einwohnerzahl	103.767	103.436
Einwohner je Berufsfeuerwehrmann	1.059	1.112
Erreichungsgrad Stufe 1 (Schutzziel AGBF, IST, in %)	72,8	73,3
Erreichungsgrad Stufe 2 (Schutzziel AGBF, IST, in %)	68,4	70,4

### 3.1 EINSÄTZE

	2001	2002
durch Feuerwehreinsatz gerettete Personen	167	156
durch Schadensereignis getötete Personen	9	15
<b>Brände</b>	<b>188</b>	<b>219</b>
davon Großbrände	3	4
Mittelbrände	13	10
Kleinbrände	172	205
<b>Technische Hilfeleistungen</b>	<b>846</b>	<b>931</b>
davon Menschen in Notlagen	167	156
Tiere in Notlagen	30	43
Verkehrsunfälle	47	48
Wasser-/Sturmschäden	59	144
Gefährliche Stoffe und Güter	19	81
sonstige	524	459
<b>blinde und böswillige Alarmierungen</b>	<b>231</b>	<b>199</b>
<b>Rettungs- und Krankentransportdienst</b>	<b>8.578</b>	<b>8.918</b>
davon Notfalltransporte	5.388	5.718
davon NEF-Einsätze	(2.235)	(2.287)
Krankentransporte	3.189	3.199
sonstige	1	1
enthaltene Fehlfahrten insgesamt	(823)	(719)
FIRST-RESPONSE-Einsätze aus dem Brandschutz	(19)	(23)
<b>Einsätze der Notfallseelsorge</b>	<b>63</b>	<b>76</b>
<b>Gesamteinsätze</b>	<b>9.906</b>	<b>10.343</b>



## 3.2 EINSÄTZE DER FREIWILLIGEN FEUERWEHR

	2001	2002
Altstadt	123	134
Annen	10	40
Bommerholz	5	11
Bommern	37	67
Buchholz	2	15
Durchholz	6	7
Herbede	53	89
Heven	30	52
Rüdinghausen	55	55
Schnee	10	7
Stockum	19	13
Vormholz	4	6
<b>Gesamt:</b>	<b>354</b>	<b>477</b>

## 4. VORBEUGENDER BRANDSCHUTZ

	2001	2002
Anzahl der Objekte	1.025	1.401
Beteiligungen im Baugenehmigungsverfahren	195	212
Brandschauen, Nachschauen	130	120
Brandschutztechnische Beratungen (Bauherren und Architekten)	158	176
Schulräumungsübungen	27	23
Sicherheitswachen	149	125
Brandschutztechnische Schulungen (Teilnehmer)	41	120

## 5. BRANDSCHUTZERZIEHUNG, BRANDSCHUTZAUFKLÄRUNG

	2001	2002
Informationsbesuche bei der Feuerwehr mit Einbringung Brandschutzerziehung, Brandschutzaufklärung:		
• Kinder aus Kindergärten, Kindertagesstätten	612	759
• Kinder aus Primarstufe	101	216
• Jugendliche aus Sekundarstufe I	-	40
• Erwachsene	201	157
• Kinder „Ferienspiele“	85	89
Teilnehmer am Seminar Multiplikatorenschulung (BS-Erzieher)	68	65

## 6. PERSONAL

Stand: 31.12.2002

<b>5.1 Beamte (Feuerwehr)</b>	<b>Bes.-Gruppe</b>	<b>soll</b>	<b>ist</b>
Branddirektor	A 15	1	1
Brandoberamtsrat	A 13	1	0
Brandamtsrat	A 12	2	3
Brandamtmann	A 11	5	1
Brandoberinspektor	A 10	2	6
Brandinspektor	A 9	0	1
Hauptbrandmeister	A 9mZ	1	0
Hauptbrandmeister	A 9	14	12
Oberbrandmeister	A 8	30	26
Brandmeister	A 7	42	43
Brandmeister-Anwärter		0	6
<b>Feuerwehrbeamte gesamt</b>		<b>98</b>	<b>99</b>
Personalausfallfaktor Brandschutz und Rettungsdienst			<b>4,01</b>
Personalausfallfaktor nur Rettungsdienst			<b>3,88</b>

<b>5.2 Beamte (Verwaltung)</b>	<b>Bes.-Gruppe</b>	<b>soll</b>	<b>ist</b>
Stadtamtsrat	A 12	1	0
Stadtamtmann	A 11	0	1
Stadtobersekretär	A 7	0,5	0,5
<b>Verwaltungsbeamte gesamt</b>		<b>1,5</b>	<b>1,5</b>

<b>5.3 Verwaltungsangestellte</b>	<b>Verg.-Gruppe</b>	<b>soll</b>	<b>ist</b>
	Vb	1 (KU)	1
	Vc	1	1
	VIb	2 (1KW)	2
<b>Verwaltungsangestellte gesamt</b>		<b>4</b>	<b>4</b>

<b>5.4 Lohnempfänger</b>	<b>Lohngruppe</b>	<b>soll</b>	<b>ist</b>
	6a	1	1
	1a	0	2
	1	3	1
<b>Lohnempfänger gesamt</b>		<b>4</b>	<b>4</b>

<b>5.5 Zusammenfassung</b>	<b>soll</b>	<b>ist</b>
Feuerwehrbeamte	98	99
Verwaltungsbeamte	1,5	1,5
Verwaltungsangestellte	4	4
Lohnempfänger	4	4
<b>Gesamtpersonal</b>	<b>107,5</b>	<b>108,5</b>

<b>5.6 Freiwillige Feuerwehr</b>	<b>soll</b>	<b>ist</b>
Altstadt	35	33
Annen	40	31
Bommerholz	20	26
Bommern	48	34
Buchholz	25	22
Durchholz	20	20
Herbede	40	37
Heven	35	31
Rüdinghausen	35	35
Schnee	20	23
Stockum	20	24
Vormholz	20	24
<b>Gesamt: 12 Löscheinheiten</b>	<b>408<sup>1</sup></b>	<b>340</b>
Jugendfeuerwehr Nord	25	18
Jugendfeuerwehr Süd	25	15
Ehrenabteilung (BF)	-	41
Ehrenabteilung (FF)	-	88

<b>5.7 Werkfeuerwehren</b>	<b>soll</b>	<b>ist</b>
Edelstahl Witten-Krefeld GmbH/Degussa-Hüls AG <sup>2</sup>		49 + 37
Vogt GmbH (Betriebsfeuerwehr)		15

<b>5.8 Katastrophenschutz</b>	<b>soll</b>	<b>ist</b>
Helfer der KatS-Komponenten (ohne Brandschutz)	164	159

<sup>1</sup> Entspricht dem SOLL des Brandschutzbedarfsplans

<sup>2</sup> Gemeinsame Werkfeuerwehr

## 7. FAHRZEUGE

6.1 Löschfahrzeuge		BF	FF	KatS
Tragkraftspritzenfahrzeug	TSF	-	1	-
Löschgruppenfahrzeug	LF 8	-	2	-
Löschgruppenfahrzeug	LF 16	-	3	-
Löschgruppenfahrzeug	LF 16-TS	-	1	1
Hilfeleistungslöschfahrzeug	HLF 8/6	-	4	-
Hilfeleistungslöschfahrzeug	HLF8/12	-	3	-
Hilfeleistungslöschfahrzeug	HLF 16/12	3	-	-
Tanklöschfahrzeug	TLF 8/18	-	3	-
Tanklöschfahrzeug	TLF 24/50	1	-	-

6.2 Sonderfahrzeuge		BF	FF	KatS
Drehleiter	DLK 23-12nB	2	1	-
Drehleiter	DLK 23-12	-	1	-
Rüstwagen	RW 1	-	1	-
Rüstwagen	RW 2	1	-	-
Wechseladerfahrzeug	WLF	2	-	-

6.3 Sonstige Fahrzeuge		BF	FF	KatS
Einsatzleitwagen	ELW 1	2	1	-
PKW		2	-	-
Gerätewagen	GW	1	1	-
Gerätewagen-Wasserrettung	GW-W	1	-	-
Desinfektionsfahrzeug		1	-	-
Mannschaftstransportwagen	MTW	2	8	-
Dekontaminationsmehrzweckfahrzeug	DMF	-	-	1
Führungsfahrzeug ABC	FüKFZ	-	-	1
Dekon-LKW P		-	-	1
Gabelstapler		1	-	-

6.4 Abrollbehälter und Anhänger		BF	FF	KatS
AB-Mulde/Kran	AB-MK	1	-	-
AB-Atem-/Strahlenschutz	AB-AS	1	-	-
AB-Gefährliche Stoffe und Güter	AB-GSG	1	-	-
AB-Schuttmulde	AB-M	1	-	-
AB-Einsatzleitung	AB-EL	1	-	-
AB-Schlauch	AB-S	1	-	-
AB-Ölsperre	AB-ÖI	1	-	-
Pulverlöschanhänger	P 250	1	-	-
Zweiachsanhänger (Fahrschule)		1	-	-
Feldkochherd	FKH	1	-	-

<b>6.5 Sanitätsfahrzeuge</b>		<b>BF</b>	<b>FF</b>	<b>KatS</b>
Rettungstransportwagen	RTW	3	-	-
Krankentransportwagen	KTW	2	-	-
Notarzt-Einsatzfahrzeug	NEF	1	-	-

<b>6.6 Zusammenfassung</b>	<b>BF</b>	<b>FF</b>	<b>KatS</b>
Fahrzeuge (einschl. AB und Anhänger)	35	30	4

<b>6.7 Kraftfahrzeugunfälle 2002</b>	
Anzahl	30
davon Sanitätsfahrzeuge	17

<b>6.8 Ausmusterungen 2002</b>
1 KTW

<b>6.9 Neu- bzw. Ersatzbeschaffungen 2002</b>	
1 HLF 16/12	(Lieferung 2003)
1 TLF 24/48	(Lieferung 2003)

<b>6.10 Geplante Beschaffungen 2003</b>
1 ELW



## 8. NACHRICHTENTECHNIK

	2001	2002
Private Brandmelder, aufgeschaltet	83	91
Notrufleitungen (digital)	4	4
Fernsprechhauptanschlüsse	5	5
ISDN-Hicom 300	1	1
TeleFAX, stationär	5	5
Festfunkstationen	3	3
Fahrzeugfunkstationen	60	60
FMS-Statusgeber	56	56
Handsprechfunkgeräte	92	92
Funkmeldeempfänger	420	420
Sirenenempfänger	7	7
Funktelefon (D-Netz)	10	10
MobilFAX	2	2
Arbeitsplätze Einsatzleitrechner (CKS)	3	3
Alarmdrucker Einsatzleitrechner	3	3
Schreibtelefon für Gehörlose	1	1
Notebook (ELW)	2	2
Netzwerk-PC Verwaltung	23	23
Netzwerk-PC Einsatzzentrale	1	1

## 9. HAUSHALT

(Angaben in Euro)	2002 Rechnung	2003 Entwurf
<b>Gemeindehaushalt</b>		
Verwaltungshaushalt	265.039.392,12	281.057.921,00
Vermögenshaushalt	15.610.653,06	27.205.492,00
Summe	280.650.045,18	308.263.413,00
<b>Feuerwehr (UA 1310)</b>		
Verwaltungshaushalt	4.933.563,64	5.097.104,00
Vermögenshaushalt	82.876,33	590.000,00
Summe	5.016.439,97	5.687.104,00
davon Personalkosten	4.177.083,46	4.301.982,00
<b>Zivil- und Katastrophenschutz (UA 1400)</b>		
Verwaltungshaushalt	75.539,02	78.013,00
Vermögenshaushalt	-	-
Summe	77.539,02	78.013,00
davon Personalkosten	61.545,81	61.759,00
<b>Rettungsdienst (UA 1600)</b>		
Verwaltungshaushalt	2.535.682,20	2.639.979,00
Vermögenshaushalt	-	-
Summe	2.535.682,20	2.639.979,00
davon Personalkosten	1.612.650,46	1.629.321,00
<b>Ausgaben Stadtamt 37</b>		
Verwaltungshaushalt	7.544.784,86	7.815.096,00
Vermögenshaushalt	82.876,33	590.000,00
Summe	7.627.661,19	8.405.096,00
davon Personalkosten	5.851.279,73	5.993.062,00
<b>Einnahmen Stadtamt 37</b>		
Verwaltungshaushalt	2.000.869,49	2.235.726,00
Vermögenshaushalt	4.450,00	5.000,00
Summe	2.005.319,49	2.240.726,00
<b>Anteil des Stadtamtes 37 am Gemeindehaushalt</b>	2,72 %	2,73 %
<b>Zuschussbedarf je Einwohner und Jahr</b>	37,18	36,28

Witten, im Mai 2003  
i.A.  
gez.

Dipl.-Ing. Donner  
Städt. Branddirektor