

**Postanschrift:** Stadt Witten  
Feuerwehr und Rettungsdienst  
58449 Witten

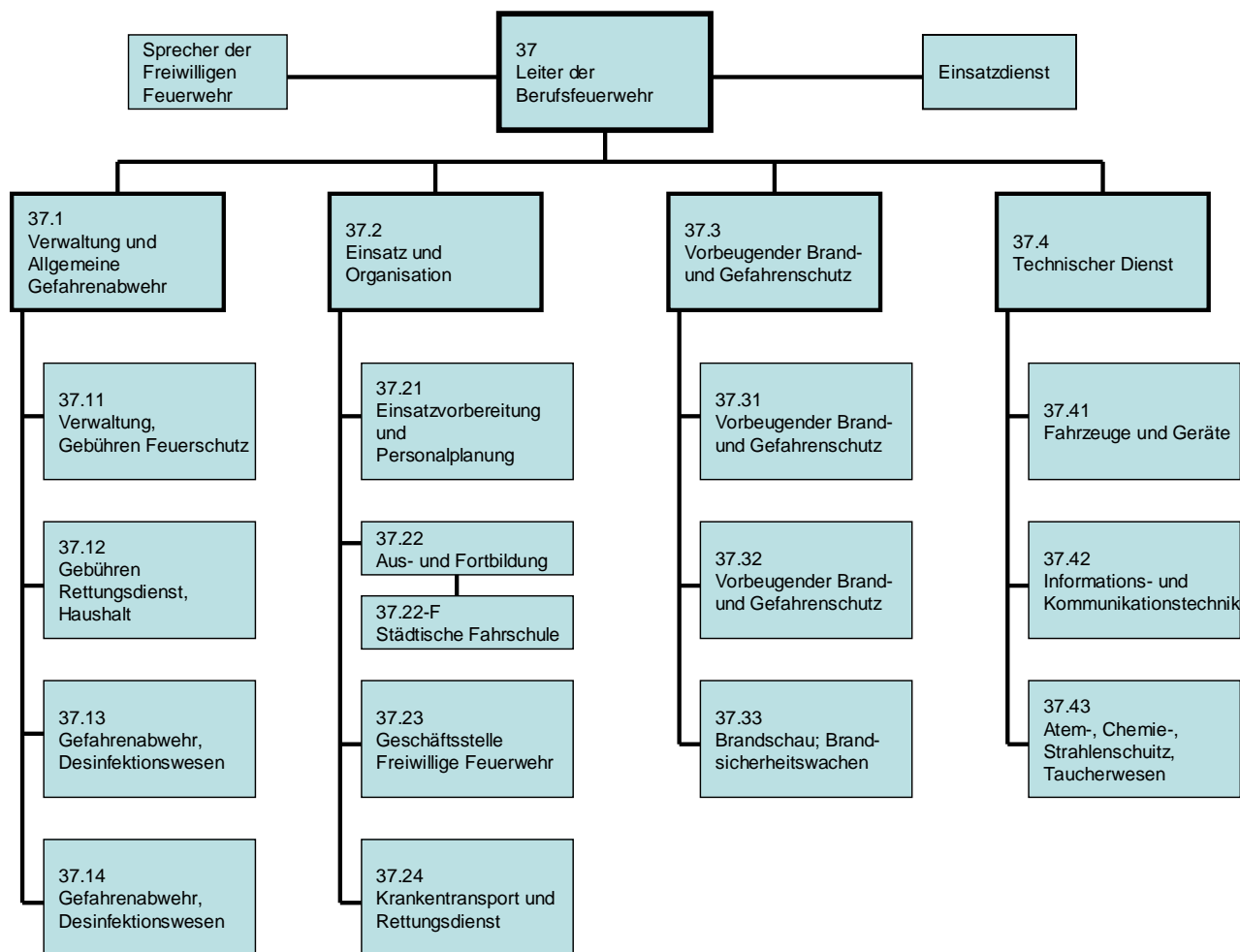
**Lieferanschrift:** Stadt Witten  
Feuerwehr und Rettungsdienst  
Dortmunder Straße 17  
58455 Witten

**Telefon:** Einsatzzentrale, Vermittlung: +49(0)2302 - 923-0  
TeleFAX Einsatzzentrale: +49(0)2302 - 81015  
TeleFAX Verwaltung: +49(0)2302 - 923-3798  
e-mail: [feuerwehr@stadt-witten.de](mailto:feuerwehr@stadt-witten.de)

## JAHRESBERICHT 2003

1. GLIEDERUNG DER FEUERWEHR
2. STADTGEBIET UND EINWOHNERZAHL
3. EINSÄTZE
  - 3.1 EINSÄTZE DER FREIWILLIGEN FEUERWEHR
4. VORBEUGENDER BRANDSCHUTZ
5. BRANDSCHUTZERZIEHUNG, BRANDSCHUTZAUFKLÄRUNG
6. PERSONAL
7. FAHRZEUGE
8. NACHRICHTENTECHNIK
9. HAUSHALT

# 1. GLIEDERUNG DER FEUERWEHR

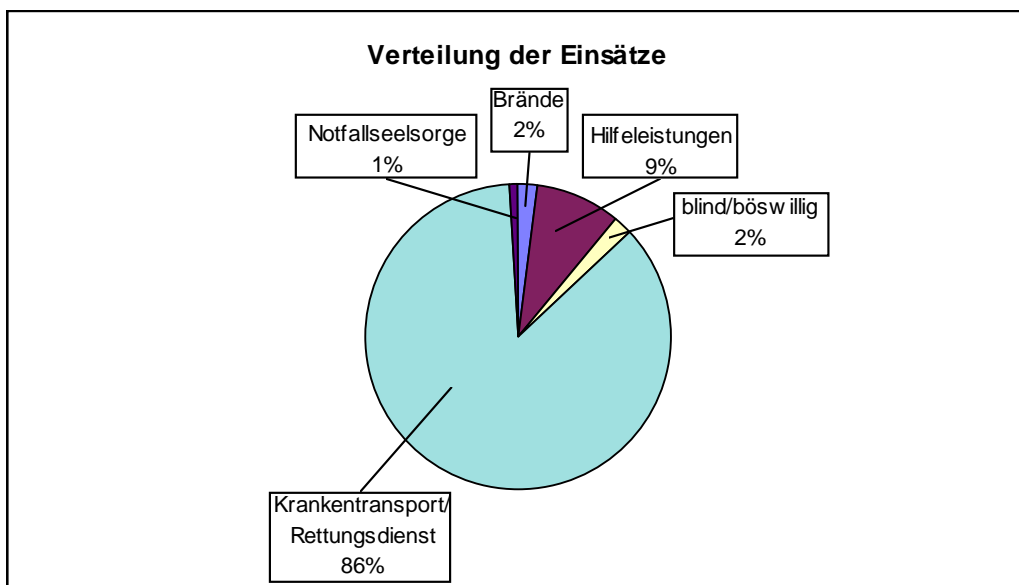


# 2. STADTGEBIET UND EINWOHNERZAHL

	2002	2003
Gebietsgröße (km <sup>2</sup> )	72,37	72,37
Einwohnerzahl	103.436	102.415
Einwohner je Berufsfeuerwehrmann	1.112	1.101
Erreichungsgrad Stufe 1 (Schutzziel AGBF, IST, in %)	76,9	58,8
Erreichungsgrad Stufe 2 (Schutzziel AGBF, IST, in %)	80,7	80,4

### 3.1 EINSÄTZE

	2002	2003
durch Feuerwehreinsatz gerettete Personen	156	99
durch Schadensereignis getötete Personen	15	16
<b>Brände</b>	<b>219</b>	<b>196</b>
davon Großbrände	4	1
Mittelbrände	10	19
Kleinbrände	205	176
<b>Technische Hilfeleistungen</b>	<b>931</b>	<b>929</b>
davon Menschen in Notlagen	156	220
Tiere in Notlagen	43	35
Verkehrsunfälle	48	54
Wasser-/Sturmschäden	144	151
Gefährliche Stoffe und Güter	81	26
sonstige	459	443
<b>blinde und böswillige Alarmierungen</b>	<b>199</b>	<b>247</b>
<b>Rettungs- und Krankentransportdienst</b>	<b>8.918</b>	<b>8.969</b>
davon Notfalltransporte	5.718	6.001
davon NEF-Einsätze	(2.287)	(2.412)
Krankentransporte	3.199	2.968
sonstige	1	-
enthaltene Fehlfahrten insgesamt	(719)	(1.142)
FIRST-RESPONSE-Einsätze aus dem Brandschutz	(23)	(53)
<b>Einsätze der Notfallseelsorge</b>	<b>76</b>	<b>56</b>
<b>Gesamteinsätze</b>	<b>10.343</b>	<b>10.397</b>



## 3.2 EINSÄTZE DER FREIWILLIGEN FEUERWEHR

	2002	2003
Altstadt	134	133
Annen	40	53
Bommerholz	11	4
Bommern	67	68
Buchholz	15	11
Durchholz	7	9
Herbede	89	87
Heven	52	63
Rüdinghausen	55	47
Schnee	7	3
Stockum	13	25
Vormholz	6	9
<b>Gesamt:</b>	<b>477</b>	<b>512</b>

## 4. VORBEUGENDER BRANDSCHUTZ

	2002	2003
Anzahl der Objekte	1.401	1.398
Beteiligungen im Baugenehmigungsverfahren	212	241
Brandschauen, Nachschauen	120	118
Brandschutztechnische Beratungen (Bauherren und Architekten)	176	147
Schulräumungsübungen	23	13
Sicherheitswachen	125	139
Brandschutztechnische Schulungen (Teilnehmer)	120	283

## 5. BRANDSCHUTZERZIEHUNG, BRANDSCHUTZAUFKLÄRUNG

	2002	2003
Informationsbesuche bei der Feuerwehr mit Einbringung Brandschutzerziehung, Brandschutzaufklärung:		
• Kinder aus Kindergärten, Kindertagesstätten	759	684
• Kinder aus Primarstufe	216	302
• Jugendliche aus Sekundarstufe I	40	35
• Erwachsene	157	162
• Kinder „Ferienspiele“	89	123
Teilnehmer am Seminar Multiplikatorenschulung (BS-Erzieher)	65	-

## 6. PERSONAL

Stand: 31.12.2003

5.1 Beamte (Feuerwehr)	Bes.-Gruppe	soll	ist
Branddirektor	A 15	1	1
Brandoberamtsrat	A 13	1	0
Brandamtsrat	A 12	2	3
Brandamtmann	A 11	5	3
Brandoberinspektor	A 10	2	4
Brandinspektor	A 9	0	1
Hauptbrandmeister	A 9mZ	1	0
Hauptbrandmeister	A 9	14	12
Oberbrandmeister	A 8	30	25
Brandmeister	A 7	42	44
<b>Feuerwehrbeamte gesamt</b>		<b>98</b>	<b>93</b>
Brandmeister-Anwärter		0	6
Personalausfallfaktor Brandschutz und Rettungsdienst			<b>4,19</b>
Personalausfallfaktor nur Rettungsdienst			<b>3,97</b>

5.2 Beamte (Verwaltung)	Bes.-Gruppe	soll	ist
Stadtamtsrat	A 12	1	0
Stadtamtmann	A 11	0	1
Stadtobersekretär	A 7	0,5	0,5
<b>Verwaltungsbeamte gesamt</b>		<b>1,5</b>	<b>1,5</b>

5.3 Verwaltungsangestellte	Verg.-Gruppe	soll	ist
	Vb	1 (KU)	1
	Vc	1	1
	Vlb	2 (1KW)	2
<b>Verwaltungsangestellte gesamt</b>		<b>4</b>	<b>4</b>

5.4 Lohnempfänger	Lohngruppe	soll	ist
	6a	1	1
	1a	0	2
	1	3	1
<b>Lohnempfänger gesamt</b>		<b>4</b>	<b>4</b>

<b>5.5 Zusammenfassung</b>	<b>soll</b>	<b>ist</b>
Feuerwehrbeamte	98	93
Brandmeister-Anwärter	0	6
Verwaltungsbeamte	1,5	1,5
Verwaltungsangestellte	4	4
Lohnempfänger	4	4
<b>Gesamtpersonal</b>	<b>107,5</b>	<b>108,5</b>

<b>5.6 Freiwillige Feuerwehr</b>	<b>soll</b>	<b>ist</b>
Altstadt	35	32
Annen	40	31
Bommerholz	20	26
Bommern	48	35
Buchholz	25	21
Durchholz	20	19
Herbede	40	37
Heven	35	25
Rüdinghausen	35	38
Schnee	20	21
Stockum	20	23
Vormholz	20	19
<b>Gesamt: 12 Löscheinheiten</b>	<b>408<sup>1</sup></b>	<b>327</b>
Jugendfeuerwehr Bommern	25	18
Jugendfeuerwehr Nord	25	19
Jugendfeuerwehr Süd	25	19
Ehrenabteilung (BF)	-	40
Ehrenabteilung (FF)	-	76

<b>5.7 Werkfeuerwehren</b>	<b>soll</b>	<b>ist</b>
Edelstahl Witten-Krefeld GmbH/Degussa-Hüls AG <sup>2</sup>		47
Vogt GmbH (Betriebsfeuerwehr)		10

<b>5.8 Katastrophenschutz</b>	<b>soll</b>	<b>ist</b>
Helfer der KatS-Komponenten (ohne Brandschutz)	164	158

<sup>1</sup> Entspricht dem SOLL des Brandschutzbedarfsplans

<sup>2</sup> Gemeinsame Werkfeuerwehr

## 7. FAHRZEUGE

6.1 Löschfahrzeuge		BF	FF	KatS
Tragkraftspritzenfahrzeug	TSF	-	1	-
Löschgruppenfahrzeug	LF 8	-	2	-
Löschgruppenfahrzeug	LF 16	-	2	-
Löschgruppenfahrzeug	LF 16-TS	-	1	1
Hilfeleistungslöschfahrzeug	HLF 8/6	-	4	-
Hilfeleistungslöschfahrzeug	HLF8/12	-	3	-
Hilfeleistungslöschfahrzeug	HLF 16/12	3	1	-
Tanklöschfahrzeug	TLF 8/18	-	3	-
Tanklöschfahrzeug	TLF 24/50	1	-	-

6.2 Sonderfahrzeuge		BF	FF	KatS
Drehleiter	DLK 23-12nB	2	1	-
Drehleiter	DLK 23-12	-	1	-
Rüstwagen	RW 1	-	1	-
Rüstwagen	RW 2	1	-	-
Wechseladerfahrzeug	WLF	2	-	-

6.3 Sonstige Fahrzeuge		BF	FF	KatS
Einsatzleitwagen	ELW 1	3	1	-
PKW		2	-	-
Gerätewagen	GW	1	1	-
Gerätewagen-Wasserrettung	GW-W	1	-	-
Desinfektionsfahrzeug		1	-	-
Mannschaftstransportwagen	MTW	2	8	-
Dekontaminationsmehrzweckfahrzeug	DMF	-	-	1
Dekon-LKW P		-	-	1
Gabelstapler		1	-	-

6.4 Abrollbehälter und Anhänger		BF	FF	KatS
AB-Mulde/Kran	AB-MK	1	-	-
AB-Atem-/Strahlenschutz	AB-AS	1	-	-
AB-Gefährliche Stoffe und Güter	AB-GSG	1	-	-
AB-Schuttmulde	AB-M	1	-	-
AB-Einsatzleitung	AB-EL	1	-	-
AB-Schlauch	AB-S	1	-	-
AB-Ölsperre	AB-ÖI	1	-	-
Pulverlöschanhänger	P 250	1	-	-
Zweiachsanhänger (Fahrschule)		1	-	-
Feldkochherd	FKH	1	-	-

<b>6.5 Sanitätsfahrzeuge</b>		<b>BF</b>	<b>FF</b>	<b>KatS</b>
Rettungstransportwagen	RTW	3	-	-
Krankentransportwagen	KTW	2	-	-
Notarzt-Einsatzfahrzeug	NEF	1	-	-

<b>6.6 Zusammenfassung</b>		<b>BF</b>	<b>FF</b>	<b>KatS</b>
Fahrzeuge (einschl. AB und Anhänger)		35	30	4

<b>6.7 Kraftfahrzeugunfälle 2003</b>				
Anzahl		36		
davon Sanitätsfahrzeuge		16		

<b>6.8 Ausmusterungen 2003</b>				
1 LF 16				

<b>6.9 Neu- bzw. Ersatzbeschaffungen 2003</b>				
1 HLF 16/12				
1 TLF 24/50				

<b>6.10 Geplante Beschaffungen 2004</b>				
1 ELW				




## 8. NACHRICHTENTECHNIK

	2002	2003
Private Brandmelder, aufgeschaltet	91	91
Notrufleitungen (digital)	4	4
Fernsprechhauptanschlüsse	5	5
ISDN-Hicom 300	1	1
TeleFAX, stationär	5	5
Festfunkstationen	3	3
Fahrzeugfunkstationen	60	60
FMS-Statusgeber	56	56
Handsprechfunkgeräte	92	92
Funkmeldeempfänger	420	420
Sirenenempfänger	7	7
Funktelefon (Handy)	10	10
MobilFAX	2	2
Arbeitsplätze Einsatzleitrechner (CKS)	3	3
Alarmdrucker Einsatzleitrechner	3	3
Schreibtelefon für Gehörlose	1	1
Notebook (ELW)	2	2
Netzwerk-PC Verwaltung	23	23
Netzwerk-PC Einsatzzentrale	1	1

## 9. HAUSHALT

(Angaben in Euro)	2003 Rechnung	2004 Entwurf
<b>Gemeindehaushalt</b>		
Verwaltungshaushalt	265.039.392,12	281.057.921,00
Vermögenshaushalt	15.610.653,06	27.205.492,00
Summe	280.650.045,18	308.263.413,00
<b>Feuerwehr (UA 1310)</b>		
Verwaltungshaushalt	4.933.563,64	5.097.104,00
Vermögenshaushalt	82.876,33	590.000,00
Summe	5.016.439,97	5.687.104,00
davon Personalkosten	4.177.083,46	4.301.982,00
<b>Zivil- und Katastrophenschutz (UA 1400)</b>		
Verwaltungshaushalt	75.539,02	78.013,00
Vermögenshaushalt	-	-
Summe	77.539,02	78.013,00
davon Personalkosten	61.545,81	61.759,00
<b>Rettungsdienst (UA 1600)</b>		
Verwaltungshaushalt	2.535.682,20	2.639.979,00
Vermögenshaushalt	-	-
Summe	2.535.682,20	2.639.979,00
davon Personalkosten	1.612.650,46	1.629.321,00
<b>Ausgaben Stadtamt 37</b>		
Verwaltungshaushalt	7.544.784,86	7.815.096,00
Vermögenshaushalt	82.876,33	590.000,00
Summe	7.627.661,19	8.405.096,00
davon Personalkosten	5.851.279,73	5.993.062,00
<b>Einnahmen Stadtamt 37</b>		
Verwaltungshaushalt	2.000.869,49	2.235.726,00
Vermögenshaushalt	4.450,00	5.000,00
Summe	2.005.319,49	2.240.726,00
<b>Anteil des Stadtamtes 37 am Gemeindehaushalt</b>	2,72 %	2,73 %
<b>Zuschussbedarf je Einwohner und Jahr</b>	37,18	36,28

Witten, im Juni 2004  
i.A.



Dipl.-Ing. Donner  
Städt. Branddirektor