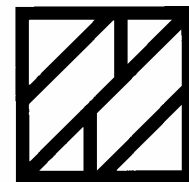


Stadt Witten

Die Bürgermeisterin



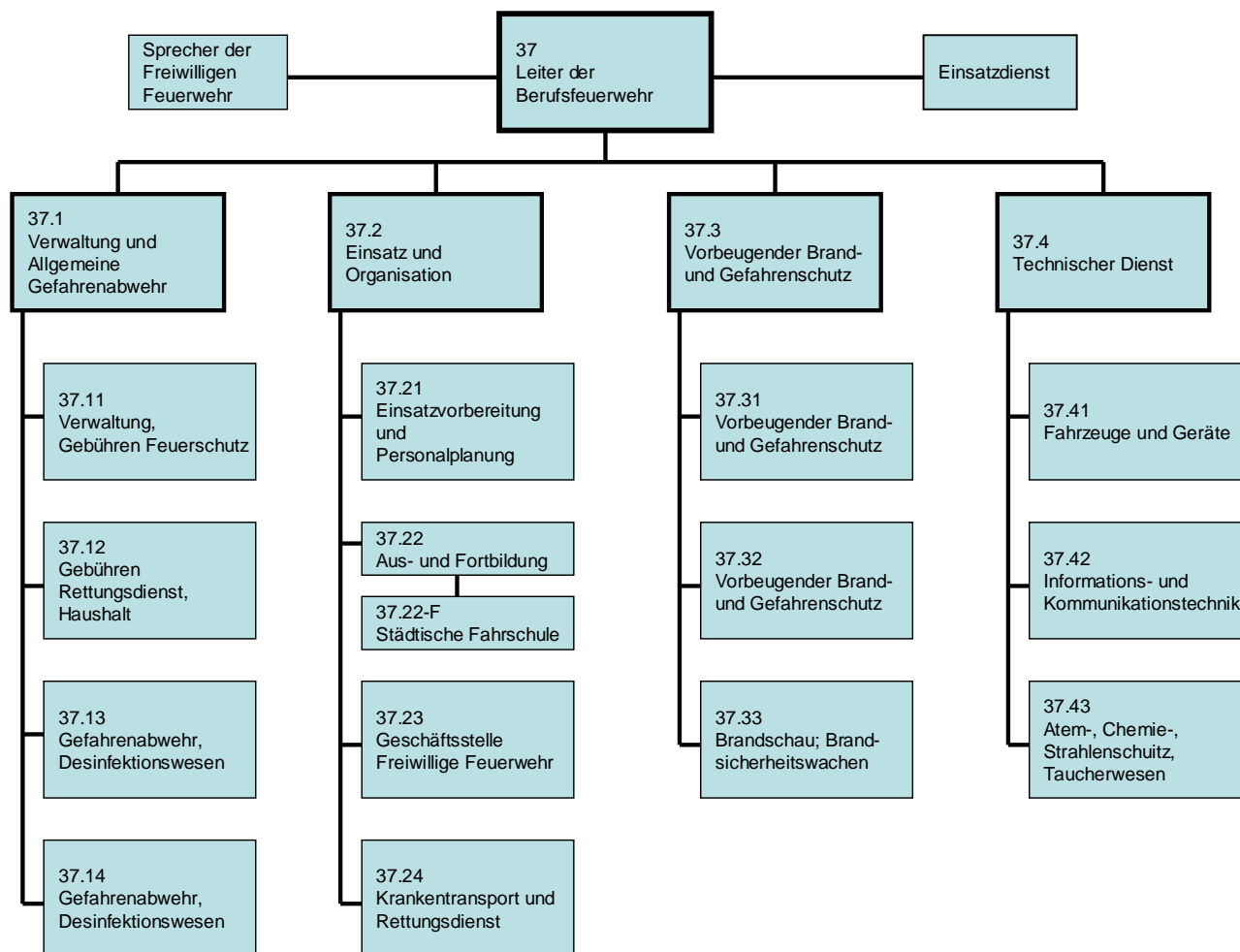
Feuerwehr und Rettungsdienst

Postanschrift:	Stadt Witten Feuerwehr und Rettungsdienst 58449 Witten
Lieferanschrift:	Stadt Witten Feuerwehr und Rettungsdienst Dortmunder Straße 17 58455 Witten
Telefon:	Einsatzzentrale, Vermittlung: +49(0)2302 - 923-0
	TeleFAX Einsatzzentrale: +49(0)2302 - 81015
	TeleFAX Verwaltung: +49(0)2302 - 923-3798
	e-mail: feuerwehr@stadt-witten.de

JAHRESBERICHT 2004

1. GLIEDERUNG DER FEUERWEHR
2. STADTGEBIET UND EINWOHNERZAHL
3. EINSÄTZE
 - 3.1 EINSÄTZE DER FREIWILLIGEN FEUERWEHR
4. VORBEUGENDER BRANDSCHUTZ
5. BRANDSCHUTZERZIEHUNG, BRANDSCHUTZAUFKLÄRUNG
6. PERSONAL
7. FAHRZEUGE
8. NACHRICHTENTECHNIK
9. HAUSHALT

1. GLIEDERUNG DER FEUERWEHR

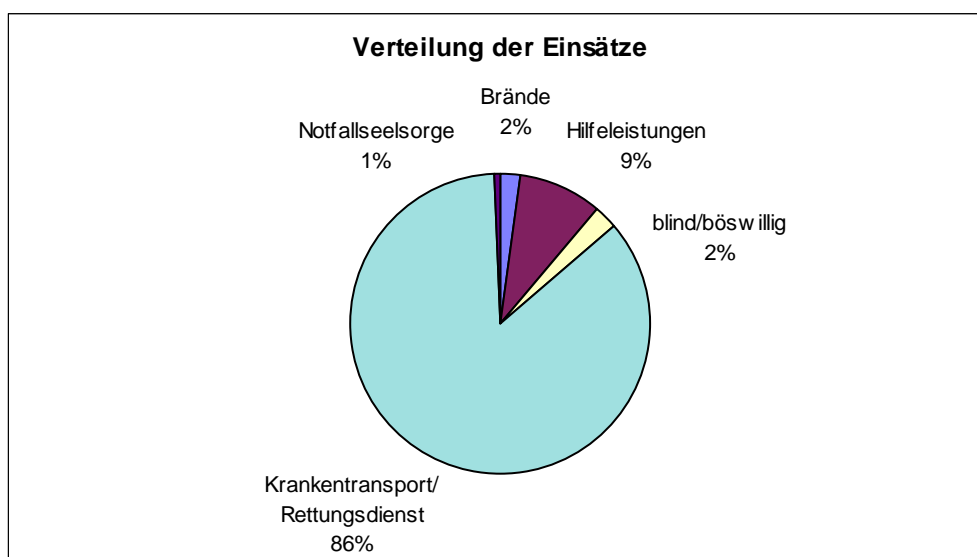


2. STADTGEBIET UND EINWOHNERZAHL

	2003	2004
Gebietsgröße (km ²)	72,37	72,37
Einwohnerzahl	102.415	101.969
Einwohner je Berufsfeuerwehrmann	1.101	1.051
Erreichungsgrad Stufe 1 (Schutzziel AGBF, IST, in %)	58,8	78,5
Erreichungsgrad Stufe 2 (Schutzziel AGBF, IST, in %)	80,4	83,3

3.1 EINSÄTZE

	2003	2004
durch Feuerwehreinsatz gerettete Personen	99	202
durch Schadensereignis getötete Personen	16	10
Brände	196	211
davon Großbrände	1	0
Mittelbrände	19	64
Kleinbrände	176	147
Technische Hilfeleistungen	929	830
davon Menschen in Notlagen	220	189
Tiere in Notlagen	35	39
Verkehrsunfälle	54	35
Wasser-/Sturmschäden	151	131
Gefährliche Stoffe und Güter	26	34
sonstige	443	402
blinde und böswillige Alarmierungen	247	239
Rettungs- und Krankentransportdienst	8.969	8.004
davon Notfalltransporte	6.001	5.561
davon NEF-Einsätze	(2.412)	(2.304)
Krankentransporte	2.968	2.442
sonstige	-	1
FIRST-RESPONSE-Einsätze aus dem Brandschutz	(53)	(24)
Einsätze der Notfallseelsorge	56	52
Gesamteinsätze	10.397	9.336



3.2 EINSÄTZE DER FREIWILLIGEN FEUERWEHR

	2003	2004
Altstadt	133	136
Annen	53	41
Bommerholz	4	3
Bommern	68	56
Buchholz	11	14
Durchholz	9	6
Herbede	87	45
Heven	63	41
Rüdinghausen	47	57
Schnee	3	2
Stockum	25	16
Vormholz	9	3
Gesamt:	512	420

4. VORBEUGENDER BRANDSCHUTZ

	2003	2004
Anzahl der Objekte	1.398	940
Beteiligungen im Baugenehmigungsverfahren	241	211
Brandschauen, Nachschauen	118	104
Brandschutztechnische Beratungen (Bauherren und Architekten)	147	195
Schulräumungsübungen	13	14
Sicherheitswachen	139	123
Brandschutztechnische Schulungen (Teilnehmer)	283	259

5. BRANDSCHUTZERZIEHUNG, BRANDSCHUTZAUFKLÄRUNG

	2003	2004
Informationsbesuche bei der Feuerwehr mit Einbringung Brandschutzerziehung, Brandschutzaufklärung:		
• Kinder aus Kindergärten, Kindertagesstätten	684	601
• Kinder aus Primarstufe	302	225
• Jugendliche aus Sekundarstufe I	35	20
• Erwachsene	162	145
• Kinder „Ferienspiele“	123	83

6. PERSONAL

Stand: 31.12.2004

5.1 Beamte (Feuerwehr)	Bes.-Gruppe	soll	ist
Branddirektor	A 15	1	1
Brandoberamtsrat	A 13	1	0
Brandamtsrat	A 12	2	3
Brandamtmann	A 11	5	3
Brandoberinspektor	A 10	3	4
Brandinspektor	A 9	0	1
Hauptbrandmeister	A 9mZ	0	0
Hauptbrandmeister	A 9	14	14
Oberbrandmeister	A 8	31	23
Brandmeister	A 7	41	48
Feuerwehrbeamte gesamt		98	97
Personalausfallfaktor Brandschutz und Rettungsdienst			4,23
Personalausfallfaktor nur Rettungsdienst			3,90

5.2 Beamte (Verwaltung)	Bes.-Gruppe	soll	ist
Stadtamtsrat	A 12	1	0
Stadtamtmann	A 11	0	1
Stadtobersekretär	A 7	1	1
Verwaltungsbeamte gesamt		2	2

5.3 Verwaltungsangestellte	Verg.-Gruppe	soll	ist
	Vb	1 (KU)	1
	Vc	1	1
	VIb	1	1
Verwaltungsangestellte gesamt		3	3

5.4 Lohnempfänger	Lohngruppe	soll	ist
	6a	1	1
Lohnempfänger gesamt		1	1

5.5 Zusammenfassung	soll	ist
Feuerwehrbeamte	98	97
Verwaltungsbeamte	2	2
Verwaltungsangestellte	3	3
Lohnempfänger	1	1
Gesamtpersonal	104	103

5.6 Freiwillige Feuerwehr	soll	ist
Altstadt	35	33
Annen	40	30
Bommerholz	20	28
Bommern	48	32
Buchholz	25	21
Durchholz	20	20
Herbede	40	35
Heven	35	24
Rüdinghausen	35	39
Schnee	20	22
Stockum	20	25
Vormholz	20	20
Gesamt: 12 Löscheinheiten	408¹	329
Jugendfeuerwehr Bommern	25	18
Jugendfeuerwehr Nord	25	17
Jugendfeuerwehr Süd	25	17
Ehrenabteilung (BF)	-	37
Ehrenabteilung (FF)	-	91

5.7 Werkfeuerwehren	soll	ist
Edelstahl Witten-Krefeld GmbH/Degussa AG ²		47

5.8 Katastrophenschutz	soll	ist
Helfer der KatS-Komponenten (ohne Brandschutz)	164	146

¹ Entspricht dem SOLL des Brandschutzbedarfsplans 2001

² Gemeinsame Werkfeuerwehr

7. FAHRZEUGE

6.1 Löschfahrzeuge		BF	FF	KatS
Tragkraftspritzenfahrzeug	TSF	-	1	-
Löschgruppenfahrzeug	LF 8	-	2	-
Löschgruppenfahrzeug	LF 16	-	2	-
Löschgruppenfahrzeug	LF 16-TS	-	1	1
Hilfeleistungslöschfahrzeug	HLF 8/6	-	4	-
Hilfeleistungslöschfahrzeug	HLF8/12	-	3	-
Hilfeleistungslöschfahrzeug	HLF 16/12	3	1	-
Tanklöschfahrzeug	TLF 8/18	-	3	-
Tanklöschfahrzeug	TLF 24/50	1	-	-

6.2 Sonderfahrzeuge		BF	FF	KatS
Drehleiter	DLK 23-12nB	2	1	-
Drehleiter	DLK 23-12	-	1	-
Rüstwagen	RW 1	-	1	-
Rüstwagen	RW 2	1	-	-
Wechseladerfahrzeug	WLF	2	-	-

6.3 Sonstige Fahrzeuge		BF	FF	KatS
Einsatzleitwagen	ELW 1	3	-	-
PKW		2	-	-
Gerätewagen	GW	1	1	-
Gerätewagen-Wasserrettung	GW-W	1	-	-
Desinfektionsfahrzeug		1	-	-
Mannschaftstransportwagen	MTW	2	8	-
Dekontaminationsmehrzweckfahrzeug	DMF	-	-	1
LKW Dekon-P		-	-	1
Gabelstapler		1	-	-

6.4 Abrollbehälter und Anhänger		BF	FF	KatS
AB-Mulde/Kran	AB-MK	1	-	-
AB-Atem-/Strahlenschutz	AB-AS	1	-	-
AB-Gefährliche Stoffe und Güter	AB-GSG	1	-	-
AB-Schuttmulde	AB-M	1	-	-
AB-Einsatzleitung	AB-EL	1	-	-
AB-Schlauch	AB-S	1	-	-
AB-Ölsperre	AB-ÖI	1	-	-
Zweiachsanhänger (Fahrschule)		1	-	-
Feldkochherd	FKH	1	-	-

6.5 Sanitätsfahrzeuge		BF	FF	KatS
Rettungstransportwagen	RTW	3	-	-
Krankentransportwagen	KTW	2	-	-
Notarzt-Einsatzfahrzeug	NEF	1	-	-

6.6 Zusammenfassung		BF	FF	KatS
Fahrzeuge (einschl. AB und Anhänger)		35	30	4

6.7 Kraftfahrzeugunfälle 2004				
Anzahl		32		
davon Sanitätsfahrzeuge		16		

6.8 Ausmusterungen 2004				
TLF 24/50				
RTW				
2 PKW				

6.9 Neu- bzw. Ersatzbeschaffungen 2004				
TLF 24/50				
RTW				
2 PKW				

6.10 Geplante Beschaffungen 2005				
RW 2				
RTW				
KTW				

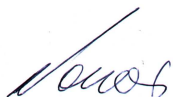
8. NACHRICHTENTECHNIK

	2003	2004
Private Brandmelder, aufgeschaltet	91	100
Notrufleitungen (digital)	4	4
Fernsprechhauptanschlüsse	5	5
ISDN-Hicom 300	1	1
TeleFAX, stationär	5	5
Festfunkstationen	3	3
Fahrzeugfunkstationen	60	60
FMS-Statusgeber	56	56
Handsprechfunkgeräte	92	92
Funkmeldeempfänger	420	420
Sirenenempfänger	7	7
Funktelefon (Handy)	10	10
MobilFAX	2	2
Arbeitsplätze Einsatzleitrechner (CKS)	3	3
Alarmdrucker Einsatzleitrechner	3	3
Schreibtelefon für Gehörlose	1	1
Notebook (ELW)	2	2
Netzwerk-PC Verwaltung	23	23
Netzwerk-PC Einsatzzentrale	1	1

9. HAUSHALT

(Angaben in Euro)	2004 Rechnung	2005 Entwurf
Gemeindehaushalt		
Verwaltungshaushalt	297.700.470,35	327.749.854
Vermögenshaushalt	21.500.473,60	19.163.180
Summe	319.201.543,95	346.913.034
Feuerwehr (UA 1310)		
Verwaltungshaushalt	5.077.677,60	4.880.200
Vermögenshaushalt	144.921,25	30.000
Summe	5.222.598,85	4.910.200
davon Personalkosten	4.292.161,30	4.023.274
Zivil- und Katastrophenschutz (UA 1400)		
Verwaltungshaushalt	70.829,38	78.777
Vermögenshaushalt	-	-
Summe	70.829,38	78.777
davon Personalkosten	55.867,08	62.037
Rettungsdienst (UA 1600)		
Verwaltungshaushalt	2.815.272,69	3.091.870
Vermögenshaushalt	143.460,50	311.000
Summe	2.958.733,19	3.402.870
davon Personalkosten	1.754.994,44	1.809.035
Ausgaben Stadtamt 37		
Verwaltungshaushalt	7.963.779,67	8.050.847
Vermögenshaushalt	288.381,75	341.000
Summe	8.252.161,42	8.391.847
davon Personalkosten	6.103.022,82	5.894.346
Einnahmen Stadtamt 37		
Verwaltungshaushalt	1.958.894,44	2.142.726
Vermögenshaushalt	164.744,51	138.000
Summe	2.123.638,95	2.280.726
Anteil des Stadtamtes 37 am Gemeindehaushalt	2,63 %	2,91 %
Zuschussbedarf je Einwohner und Jahr	59,41	60,02

Witten, im April 2005
i.A.



Dipl.-Ing. Donner
Städt. Branddirektor